

OBSERVATOIRE DE LA FONDATION  
MALAKOFF MÉDÉRIC HANDICAP

# 1<sup>ER</sup> BAROMÈTRE SUR L'EMPLOI DES PERSONNES HANDICAPÉES EN ENTREPRISE



ÉTUDE QUANTITATIVE 2015 - EXTRAITS



fondation handicap  
malakoff médéric

Le 1<sup>er</sup> baromètre quantitatif\* initié par l'Observatoire de la Fondation Malakoff Médéric Handicap, dresse un **état des lieux** de l'emploi des salariés en situation de handicap dans les entreprises françaises.

Il révèle combien nos entreprises ont encore une vision du handicap souvent **réduite à celle du fauteuil roulant** et combien le sujet reste une préoccupation... surtout réglementaire !

Mais il témoigne aussi de **la satisfaction des entreprises «employeurs»** de personnes en situation de handicap et **des attentes de beaucoup** en matière d'information et d'accompagnement.

Il y a donc des raisons d'espérer et surtout des outils à inventer pour aider les entreprises françaises à faire de l'embauche de personnes handicapées une véritable chance !

Cet extrait du baromètre est en libre téléchargement sur le site de la Fondation **fondationhandicap-malakoffmederic.org** rubrique l'Observatoire de l'emploi.

\* Enquête téléphonique réalisée pour la Fondation Malakoff par OpinionWay, du 19 mars au 10 avril 2015, auprès de 653 entreprises clientes du groupe Malakoff Médéric de 10 salariés ou plus, représentatives des entreprises françaises. La représentativité de l'échantillon a été assurée par une pondération en termes de secteurs d'activité, de taille salariale et de régions.

FONDATION MALAKOFF MÉDÉRIC HANDICAP

# BAROMÈTRE DE L'EMPLOI en entreprise DES PERSONNES HANDICAPÉES

1<sup>ère</sup> édition - 2015

LE HANDICAP EN ENTREPRISE, UNE PRÉOCCUPATION D'ABORD RÉGLEMENTAIRE



des entreprises de 10 salariés et plus pensent que le handicap est une **préoccupation réglementaire**



À compétences égales, les entreprises devraient **prioriser le recrutement de personnes handicapées**



L'**obligation d'emploi** qui prévoit le paiement d'une contribution, même si elle n'est pas respectée, est **globalement un bon dispositif**

LOI SUR LE HANDICAP : SPONTANÉMENT RÉDUITE AU HANDICAP MOTEUR



La loi sur le handicap concerne le **handicap moteur**



La loi sur le handicap concerne le **handicap sensoriel**



La loi sur le handicap concerne le **handicap psychique**



Une vision spontanément réductrice du handicap alors que le **handicap moteur ne représente que 13<sup>ème</sup> des personnes handicapées**, 4<sup>ème</sup> étant en fauteuil roulant.

## PEU DE FONCTIONS PERÇUES COMME ACCESSIBLES AUX PERSONNES HANDICAPÉES



**68%** des entreprises estiment que **seules certaines fonctions sont accessibles** aux personnes handicapées.

**7%** estiment qu'**aucune fonction n'est accessible** aux personnes handicapées.

## DES INTENTIONS DE RECRUTEMENT ÉLEVÉES ET DES ATTENTES EN MATIÈRE D'INFORMATION, D'ACCOMPAGNEMENT ET DE FACILITÉS ADMINISTRATIVES



des entreprises de 20 salariés et plus ont l'intention de **recruter au moins une personne handicapée** dans les 12 prochains mois

Les facteurs incitatifs à embaucher davantage :



L'accès à des profils qui correspondent vraiment à leurs besoins



L'appui d'organismes spécialisés, notamment pour l'intégration dans l'entreprise et le maintien en poste



Des démarches administratives plus simples et facilitées

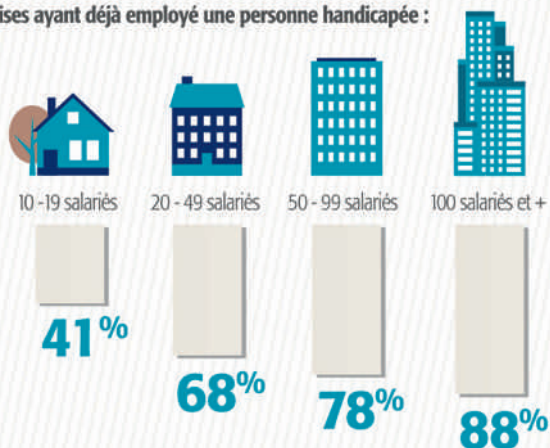
DES AMÉNAGEMENTS EN PLACE ET DES PERSONNES HANDICAPÉES RECRUTÉES,  
MAIS SURTOUT À DES POSTES D'EMPLOYÉS

43%

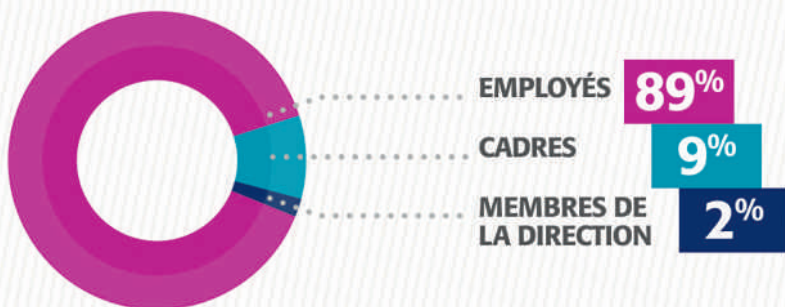
des entreprises ont mis en place des aménagements de poste  
ou de locaux pour permettre ou faciliter l'emploi des personnes handicapées



Taux d'entreprises ayant déjà employé une personne handicapée :



Les salariés handicapés employés  
par ces entreprises sont des...





## DES DIRIGEANTS SATISFAITS ET DES EFFETS POSITIFS SUR LA REPRÉSENTATION DU HANDICAP

Parmi les entreprises ayant déjà employé une personne handicapée...



jugent que leur **intégration** dans l'entreprise a été **globalement positive**



recommanderaient **de recruter des personnes handicapées**



déclarent que l'embauche de personnes handicapées a **modifié positivement la perception du handicap**

# L'OBSERVATOIRE DE L'EMPLOI DES PERSONNES HANDICAPÉES EN ENTREPRISES

Créée en 2013, notamment pour faciliter l'accès à l'emploi des personnes handicapées\*, la Fondation Malakoff Médéric Handicap s'est d'emblée dotée d'un **lieu d'analyse et de prospective** unique.

L'Observatoire de l'emploi des personnes handicapées en entreprise a pour principale mission de doter la fondation d'une solide **base de connaissances** pour mettre en lumière les carences des dispositifs existants et mener à bien des **actions concrètes** : production d'outils, diffusion des bonnes pratiques...

Il s'appuie sur un **partenariat d'associations représentatives** du secteur du handicap (APF, ADAPT, FAF, FEGAPEI, FISAF, FNASEPH, UNAPEI, UNAFAM, Agefiph...).

**AVEC LA FONDATION MALAKOFF MÉDÉRIC HANDICAP**

**soyons la génération de l'action !**

\* Le taux d'emploi des personnes handicapées dans le secteur privé stagne à 3,1 % depuis 2012 et leur taux de chômage est deux fois plus élevé que celui des personnes valides (source Agefiph 2015).

soyons la génération de l'action !



fondation handicap  
malakoff médéric

Fondation d'entreprise Malakoff Médéric Handicap  
21 rue Laffitte - 75009 Paris  
[www.fondationhandicap-malakoffmederic.org](http://www.fondationhandicap-malakoffmederic.org)



paperis Avec Ecofolio tous les papiers se recyclent.

AMCS1510-9469