



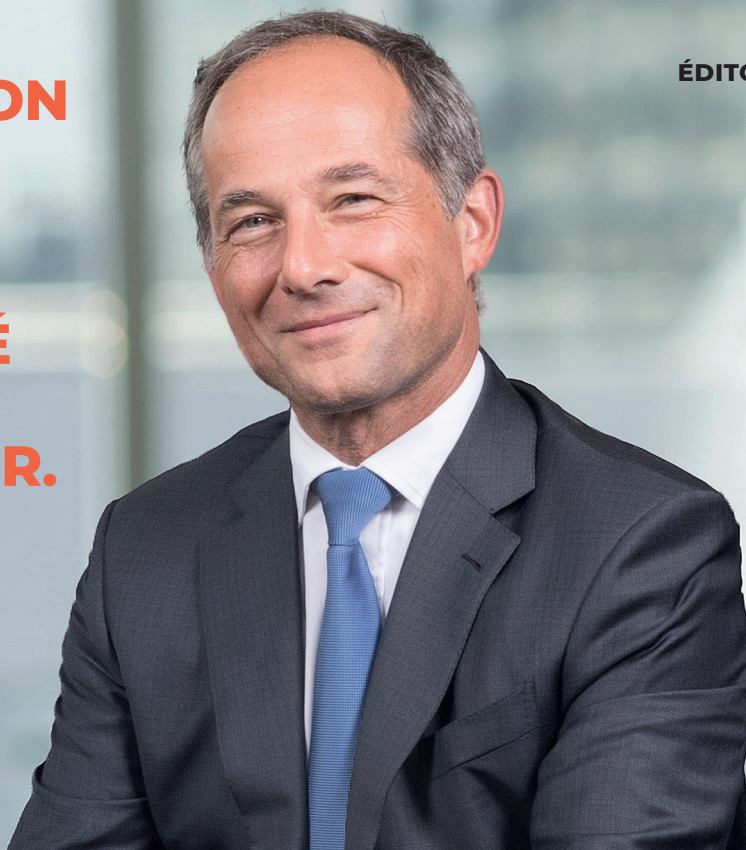
FONDATION D'ENTREPRISE SOCIÉTÉ GÉNÉRALE

Carte d'identité 2018

SOMMAIRE

ÉDITO	03
LE MÉCÉNAT SOLIDAIRE	04
IDENTITÉ DE LA FONDATION	
Que fait la Fondation ?	05
2 axes d'intervention	06
La vie d'un projet	07
L'ENGAGEMENT DES COLLABORATEURS	08
BILAN 2018	
Les Grands Partenaires	12
Le Programme Afrique	16
Projets soutenus en 2018	19
LA GOUVERNANCE	22

LA FONDATION INCARNE LA CONFIANCE PROFONDE QUE SOCIÉTÉ GÉNÉRALE A EN L'AVENIR.



Donner au plus grand nombre les moyens d'avoir un impact positif sur l'avenir, sur notre avenir. C'est notre mission, notre ambition que de redonner espoir, de bâtir de nouvelles perspectives, d'ancrer dans la durée un engagement responsable. Et nous voulons affirmer à chaque collaborateur du groupe, à chaque partie prenante, à tous les partenaires de la Fondation Société Générale : c'est vous l'avenir. C'est vous qui, chaque jour, à chaque mission solidaire accomplie, portez toujours plus loin notre engagement.

“C'est vous qui, chaque jour, à chaque mission solidaire accomplie, portez toujours plus loin notre engagement.”

Nous avons choisi de focaliser notre attention sur l'insertion, qu'elle intervienne par l'éducation, l'emploi, la formation, la culture ou le sport. C'est un véritable vivier d'innovations sociales. C'est aussi un levier puissant pour que chacun trouve sa place dans notre société. 3 500 000 euros distribués, 71 projets soutenus, 18 700 collaborateurs mobilisés

dans nos actions de solidarité... en 2018, comme depuis la création de la Fondation, nos actes plus que nos paroles témoignent de la force de nos convictions et de la constance de nos engagements.

En France et à l'international, nous choisissons de soutenir des projets ancrés localement, dont les solutions répondent, de manière mesurable, à des besoins identifiés. C'est d'ailleurs tout le sens de l'action menée par la Fondation Société Générale sur le continent africain. D'emblée, la priorité a été donnée aux initiatives les plus pertinentes, à l'insertion par l'emploi et à l'appui au développement des secteurs d'avenir.

À tous nos partenaires, partout où ils sont implantés, nous souhaitons donner les moyens d'un développement durable et d'un impact positif. La Fondation incarne la confiance profonde que Société Générale a en l'avenir. Et son bilan 2018 vient conforter notre détermination à agir et notre optimisme.

**FRÉDÉRIC OUDÉA
DIRECTEUR GÉNÉRAL DE SOCIÉTÉ GÉNÉRALE,
PRÉSIDENT DE LA FONDATION D'ENTREPRISE
SOCIÉTÉ GÉNÉRALE**

LE MÉCÉNAT SOLIDAIRE DANS LE GROUPE SOCIÉTÉ GÉNÉRALE

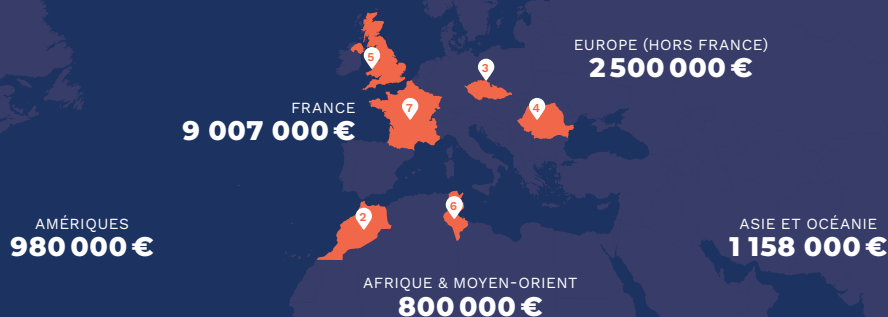
Société Générale s'engage pour la solidarité partout dans le monde et fédère au quotidien ses équipes et ses clients autour de ses quatre valeurs fondamentales :

ESPRIT D'ÉQUIPE, INNOVATION, RESPONSABILITÉ, ENGAGEMENT.

Les actions de mécénat solidaire se déclinent principalement à travers la Fondation d'entreprise du groupe Société Générale qui soutient des actions en faveur de l'insertion professionnelle et de l'insertion par l'éducation dans les pays

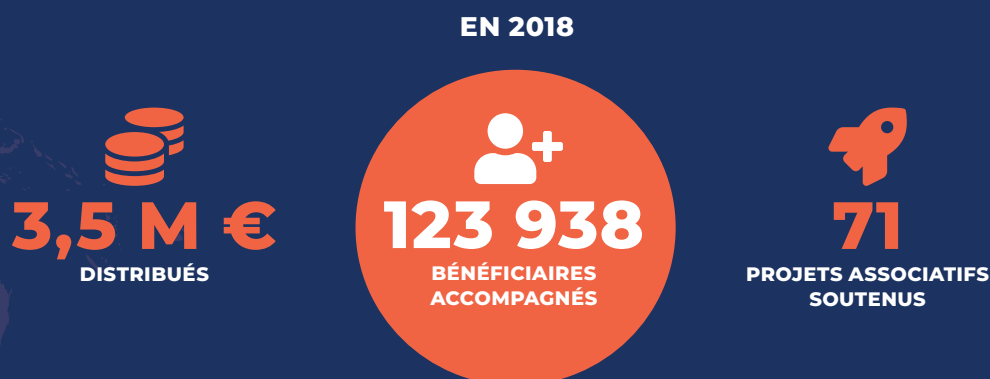
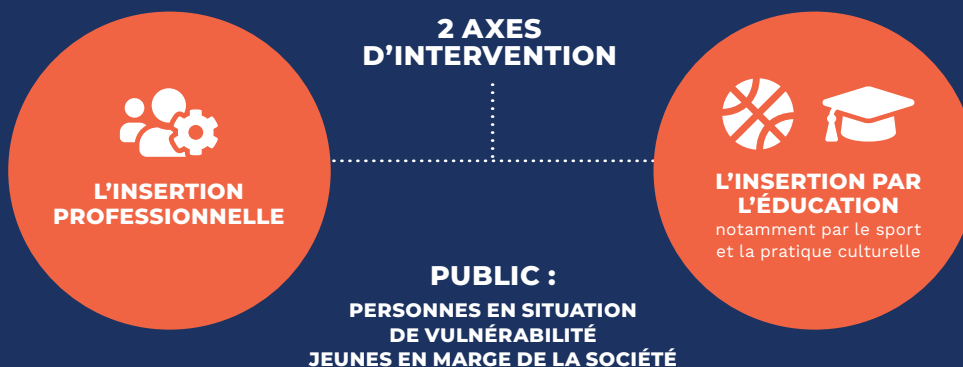
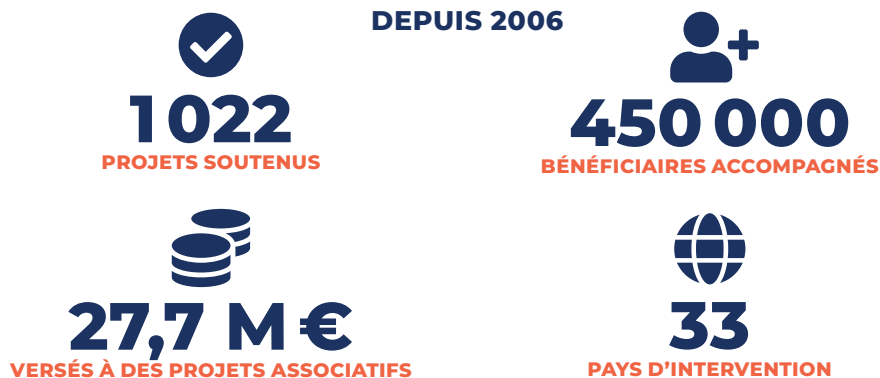
d'implantation du Groupe. D'autres structures solidaires Société Générale dans plusieurs pays soutiennent des associations œuvrant pour l'insertion. Elles y impliquent les collaborateurs et créent un réel ancrage territorial en répondant aux besoins locaux des bénéficiaires concernés. La Fondation vient régulièrement renforcer l'implication financière de ces structures auprès d'associations déjà soutenues. Cette organisation permet la création de synergies et d'une vraie cohérence autour des activités de mécénat solidaire du groupe.

RÉPARTITION PAR ZONE GÉOGRAPHIQUE DES BUDGETS ET DES STRUCTURES SOLIDAIRES EN 2018



- 1 — Instituto de Responsabilidade Social Société Générale (Brésil)
- 2 — Fondation Société Générale Maroc (Maroc)
- 3 — Nadace Jistota KB (République Tchèque)
- 4 — Fundatia9 (Roumanie)
- 5 — UK Charitable Trust (Royaume-Uni)
- 6 — Fondation Solidarité & Innovation by UIB (Tunisie)
- 7 — Talents & Partage (Monde)

QUE FAIT LA FONDATION ?



2 AXES D'INTERVENTION

Depuis sa création en 2006, la Fondation lutte contre les inégalités en France et à l'international en œuvrant pour l'insertion des publics les plus en marge de la société. Son soutien se décline sur deux champs d'intervention :



INSERTION PROFESSIONNELLE

La Fondation soutient des structures qui accompagnent un public vulnérable vers **l'emploi**, leur permettent d'accéder à des chantiers ou à des entreprises d'insertion, les orientent professionnellement, les accompagnent dans leur projet entrepreneurial ou les dotent des outils nécessaires à la réduction des barrières d'entrée à la vie active. En favorisant l'emploi comme **levier d'inclusion**, la Fondation et ses associations partenaires permettent une insertion durable et réussie.

INSERTION PAR L'ÉDUCATION

La Fondation œuvre pour l'insertion par l'éducation d'un public majoritairement jeune dont l'accompagnement est un **pilier indispensable** pour permettre aux nouvelles générations en situation de vulnérabilité de s'insérer durablement et de s'épanouir. La Fondation soutient des associations dont les actions, diverses, répondent aux besoins variés des publics accompagnés : projets éducatifs utilisant le **sport** et la **culture** comme vecteurs d'insertion, accès à des formations diplômantes pour des secteurs d'avenir, lutte contre le décrochage scolaire, découverte du monde de l'entreprise...

LA VIE D'UN PROJET

LES 5 CRITÈRES DE SÉLECTION



ADÉQUATION

L'action correspond aux axes d'intervention de la Fondation.



IMPACT

Les objectifs du projet sont concrets, identifiés et mesurables.



BUDGET

Le montant sollicité auprès de la Fondation ne dépasse pas 30 % du montant global de l'action et la structure peut justifier d'au moins un an d'existence comptable.



GÉOGRAPHIE

Le projet doit être situé dans un pays d'implantation Société Générale et témoigne d'un ancrage territorial fort.



PUBLIC

Les publics accompagnés sont des personnes en marge de la société du fait de difficultés économiques, sociales ou culturelles.

LES ÉTAPES DU PARCOURS



RÉCEPTION DU DOSSIER

La Fondation reçoit les dossiers exclusivement pendant ses 3 périodes d'appels à projets : février, juin, novembre



ANALYSE ET INSTRUCTION DU DOSSIER

L'équipe analyse attentivement l'ensemble des dossiers et démarre les échanges avec ceux qu'elle présélectionne



PRÉSENTATION DU PROJET

Les dossiers sélectionnés sont présentés devant les instances décisionnaires de la Fondation, son Conseil d'Administration ou son Comité de Sélection, et sont soumis au vote



ACCOMPAGNEMENT DU PROJET

Les projets retenus font l'objet d'un suivi attentif et d'un accompagnement de la part de l'équipe pour, notamment, créer des passerelles avec l'engagement des collaborateurs

LES COLLABORATEURS S'ENGAGENT

Pour que chaque collaborateur puisse se mobiliser pour des actions solidaires sur son temps de travail, la Fondation d'entreprise Société Générale propose des formats d'engagement très variés. Qu'il s'agisse de partager ses compétences, de suivre le parcours scolaire ou professionnel d'une personne en difficulté, d'aider une association à résoudre un besoin ponctuel ou de participer aux temps forts de solidarité collective, chacun peut contribuer selon le temps et l'envie dont il dispose.





“J’ai beaucoup apprécié l’utilisation de l’intelligence collective pour résoudre un problème. Nous avons tous des parcours, des méthodes de travail et de réflexion différentes. C’est très enrichissant pour l’association et pour les participants.”

ANNE-LISE HEYENEN

PARTAGER SES COMPÉTENCES, CHANGER LA VIE D’UNE ASSOCIATION

Le temps d’une journée, ou d’une session de quelques heures, chaque collaborateur a la possibilité d’aider ponctuellement une association à **résoudre une problématique précise**. C’est là une manière utile et solidaire de partager son savoir-faire et son domaine de compétences. Et pour beaucoup, de vivre une première expérience d’engagement.

PARRAINER UNE PERSONNE EN DIFFICULTÉ, RÉVÉLER TOUT SON POTENTIEL

Certains collaborateurs souhaitent établir un lien plus durable avec ceux qu’ils aident. Le parrainage est fait pour eux. Pendant un semestre, à raison de quelques heures par mois, ils accompagnent



une personne en difficulté ou éloignée du marché du travail, dans son parcours scolaire, son orientation ou sa recherche d'emploi, en **partageant** avec elle **ses expériences et conseils**.

MI-TEMPS SENIOR

Pour les collaborateurs à l'approche de la retraite et cumulant 10 ans d'ancienneté, Société Générale propose de travailler à **mi-temps au sein d'une association**. Ces collaborateurs seniors restent ainsi salariés du groupe, tout en partageant leur expérience et leur savoir-faire avec des structures associatives d'intérêt général.

ÊTRE SOLIDAIRE ENSEMBLE, RENFORCER L'ESPRIT D'ÉQUIPE

Les actions solidaires peuvent aussi s'envisager **en équipe**. Le temps d'une journée ou d'une demi-journée, les collaborateurs peuvent unir leur énergie et aider une association à répondre à un besoin très précis, qu'il soit logistique, événementiel ou manuel pour faire rimer **team-building, solidarité et esprit d'équipe**.



“J’ai accompagné pendant un an un banquier soudanais réfugié en France. Le format d’accompagnement est super. Cela permet de démystifier ce qu’est un réfugié. Cela m’apporte beaucoup d’énergie grâce à la résilience de ces personnes que l’on a en face.”

MARIE-HÉLÈNE D'AMBROSIO

“Superbe aventure, avec l’impression d’avoir été utile, d’avoir passé une belle journée de partage pleine d’énergie.”

PRISCILLA MARIAPRAGASSAM

CITIZEN COMMITMENT TIME, DONNER LE MEILLEUR DE SOI POUR LA MEILLEURE DES CAUSES

Chaque année, partout où Société Générale est implanté, le Citizen Commitment Time représente le temps fort de la solidarité dans le groupe. Ce grand **rassemblement collectif** donne aux collaborateurs du monde entier la possibilité de mettre leur temps et leur énergie au service de la solidarité. Challenges sportifs, dons, activités ludiques, l'engagement est célébré et incarné.

ÉDUIQUER À LA GESTION FINANCIÈRE, AIDER LES JEUNES À PRÉPARER LEUR AVENIR

S'engager en tant que banquier, c'est aussi protéger des situations à risques. Pour saisir cette **responsabilité essentielle**, différentes entités

du Groupe ont mis en place des outils d'éducation financière pour des publics jeunes et des adultes. En France, plus de 400 collaborateurs se sont engagés depuis 2013 sur le programme d'éducation financière avec l'association Crésus, auprès de 4 000 jeunes pour leur inculquer les notions fondamentales de la gestion de budget de façon ludique.

“J’accompagne des jeunes en situation de grande exclusion dans leur scolarité. Je me rends compte de l’impact que ces quelques heures peuvent avoir. Pour eux, comme pour nous. Accompagner des jeunes vulnérables, c’est se rendre compte d’une réalité que peu de gens voient mais qui existe, souvent proche de nous.”

JUAN-MANUEL BURGOS



3 QUESTIONS À...

YVON SAVI, COLLABORATEUR ENGAGÉ DANS LE PROGRAMME D'ÉDUCATION FINANCIÈRE

POURQUOI AVEZ-VOUS DÉCIDÉ DE VOUS ENGAGER POUR CE PROGRAMME ?

Le constat de la méconnaissance, notamment des jeunes, de la gestion budgétaire m'a poussé à participer aux initiatives proposées autour de l'éducation financière. Je me sentais concerné au triple titre de parent, de banquier et de citoyen. L'apprentissage du mode d'emploi de l'argent, des revenus et des dépenses se fait le plus souvent sur le tas, avec parfois des complications et des mauvaises surprises qu'un peu d'éducation partagée permettrait d'éviter. L'offre de contribuer personnellement nous est servie sur un plateau, c'était si facile d'y aller.

QUEL SENTIMENT À PARTAGER SON CŒUR DE MÉTIER ET CELUI DE SOCIÉTÉ GÉNÉRALE À DES JEUNES ?

Une triple gratification : celle de servir le métier relationnel et humain de la banque comme intermédiaire, prestataires de conseils et de services – celle de servir l'économie et la société par le partage des savoirs et des expériences entre acteurs, consommateurs, salariés ou entrepreneurs et celle de pouvoir écouter les jeunes sur leurs questions, incompréhensions, ou même provocations, toutes riches d'enseignement pour le banquier (l'humour et la vivacité des animations sont revigorantes et utiles pour mieux évoluer dans nos métiers).

QUE DIRIEZ-VOUS À D'AUTRES COLLABORATEURS POUR LES CONVAINCRE D'EN FAIRE AUTANT ?

Attendez-vous à de beaux moments de fraîcheur : allez côtoyer la jeunesse en direct ! Et surtout, vous ne reviendrez pas indemnes au bureau, car vous saurez rapporter dans nos équipes comment ces ateliers de terrain vous auront ému, bousculé et enrichi. N'hésitez pas, la formation est simple, la pratique facile, et le résultat évidemment positif.

LES GRANDS PARTENAIRES

En douze ans d'existence et de soutien aux associations, la Fondation d'entreprise Société Générale a tissé avec certaines structures des liens particuliers. Ensemble, elles ont créé au fil du temps une histoire commune fondée sur un partage évident de valeurs. La Fondation a décidé de leur octroyer un statut **spécifique**: celui de « Grand Partenaire ». Budget dédié programmé sur plusieurs années, événements solidaires, campagnes de mobilisation auprès des collaborateurs Société Générale...

Cinq associations, œuvrant chacune pour différents volets de l'insertion, bénéficient aujourd'hui de ce dispositif : **Apprentis d'Auteuil, ARES, CARE, Sport Dans la Ville, et Emmaüs Défi.**



L'OUVRE-BOÎTE ET SON DÉVELOPPEMENT COMMERCIAL

ASSOCIATION : **APPRENTIS D'AUTEUIL**


📍 **FRANCE**

AXE : **INSERTION PROFESSIONNELLE**

MONTANT : **150 000 €**

Depuis près de 150 ans, Apprentis d'Auteuil accueille et accompagne chaque année 22 000 jeunes et leur famille, en France et à l'international. Protection, éducation, formation, insertion professionnelle, ses programmes se déploient dans plus de 200 établissements.

Pour les jeunes de moins de 30 ans sans diplômes ou situation sociale stable, créer son entreprise est **une chance à saisir**. L'Ouvre-Boîte les accompagne pas à pas dans leur projet pendant 24 mois, et les forme à l'**entrepreneuriat**. Né à Marseille, le programme se déploie à Paris, Lyon, Nantes et Nice.

 "J'ai retrouvé confiance en moi et je sais où je vais. Il ne faut pas hésiter, il y a de belles surprises. Aujourd'hui toute ma vie a changé. Je suis fière de ce que je suis devenue grâce à L'Ouvre-Boîte."

LAURA LORCY, 26 ANS, FORMÉE À NANTES



ares

LA TRANSFORMATION DIGITALE AU SERVICE DE L'INSERTION

ASSOCIATION: **ARES**

📍 **FRANCE**

AXE: **INSERTION PROFESSIONNELLE**

MONTANT: **100 000 €**

« Personne n'est inemployable ! » C'est la conviction et la vocation d'Ares, qui agit pour l'insertion des grands exclus de la société. L'association forme plus de 850 personnes par an, en les aidant à déceler et à développer leurs capacités, leurs projets, leurs talents.

En 2018, Ares a entamé une importante **transition digitale**, nécessaire dans l'inclusion sociale et professionnelle. Jusqu'en 2020, le processus s'articulera en trois temps : l'alphabétisation numérique des salariés

en parcours, l'innovation digitale dans les activités de production, et enfin, la digitalisation de l'accompagnement social. Parmi les temps forts de la digitalisation du groupe Ares figure le déploiement d'un logiciel innovant et adapté de "picking", facilitant les préparations de commandes au sein de l'entrepôt Log'Ins.



“Nous sommes les premiers en Europe à utiliser un smartphone novateur, encapsulé dans une poignée en plastique pour l'utiliser en mobilité dans l'entrepôt. On a déployé une messagerie interne, pour que les encadrants et les opérateurs échangent rapidement et facilement.”

**CAROLE CUILLIER, DIRECTRICE DE LA
TRANSFORMATION DIGITALE D'ARES**



LE PROGRAMME « AVEC » POUR L'ÉMANCIPATION DES FEMMES

ASSOCIATION: **CARE**

📍 **MAROC**

AXE: **INSERTION PROFESSIONNELLE**

MONTANT: **150 000 €**

Réseau humanitaire de solidarité internationale créé en 1945, CARE œuvre partout dans le monde contre l'extrême pauvreté. Ses actions contribuent à l'autonomie progressive des populations notamment dans les domaines de l'éducation et du micro-entrepreneuriat avec une attention particulière à la condition des **femmes**.

Développées par CARE, les Associations Villageoises d'Épargne et Crédit (AVEC) aident les femmes à créer leur micro-entreprise. Grâce à des formations et des groupes d'entraide, elles constituent une épargne collective pour ensuite lancer une **activité rentable** et pérenne.

“L'évaluation du projet a mesuré une participation accrue de 65% des femmes bénéficiaires aux prises de décisions dans leurs foyers. Et 62% d'entre elles contrôlent les ressources générées par leur activité.”

ENORA BEUBRY, CHARGÉE DE PROGRAMMES POUR CARE AU MAROC





JOB DANS LA VILLE, POUR LA FORMATION ET L'INSERTION PROFESSIONNELLE DES JEUNES

ASSOCIATION : **SPORT DANS LA VILLE**

📍 **FRANCE**

AXE : **INSERTION PAR L'ÉDUCATION, NOTAMMENT PAR LA PRATIQUE SPORTIVE**

MONTANT : **250 000 €**

Principale association d'insertion par le sport en France, Sport dans la Ville déploie depuis 20 ans des programmes favorisant l'insertion sociale et professionnelle de 6 500 jeunes issus de quartiers prioritaires. L'association participe ainsi activement à leur progression et leur développement personnel.

Job dans la Ville prépare et facilite l'accès des jeunes à une qualification et un **emploi durable** en les mettant directement au contact de l'entreprise (visites, parrainage par des

collaborateurs, ateliers de préparation au monde de l'entreprise, passerelles emploi...) et en proposant un **suivi individuel**. Plus de 1200 jeunes ont bénéficié de ce programme en 2018.

“L'implication de nos entreprises partenaires et de leurs collaborateurs est essentielle pour rapprocher les jeunes du monde du travail. Nous fonctionnons nous aussi de manière entrepreneuriale, dans une logique d'impact et de résultats. C'est un devoir vis-à-vis des jeunes et des partenaires comme Société Générale, sans lesquels nous ne pourrions pas inscrire notre action dans la durée.”

PHILIPPE ODDOU, FONDATEUR DE L'ASSOCIATION



EMMAÜSDÉFI

ASSOCIATION : **EMMAÜS DÉFI**

📍 **FRANCE**

AXE : **INSERTION PROFESSIONNELLE**

MONTANT : **250 000 €**

Dédiée à l'insertion économique des personnes en situation de grande précarité, l'association Emmaüs Défi interpelle par sa capacité à expérimenter de nouvelles solutions pour lutter contre la grande exclusion. Acteur majeur de l'économie circulaire ayant accompagné plus de 650 personnes depuis sa création, sa mission est notamment portée par un **chantier d'insertion** et une entreprise d'insertion spécialisée en logistique.

Depuis 2015, la Fondation Société Générale soutient l'agrandissement, la rénovation et la mise aux normes du site Riquet (création de nouveaux espaces de tri, de vestiaires, de bureaux)... Avec plus de 5 500 m², les locaux d'Emmaüs Défi représentent désormais la plus grande **plateforme de réemploi** et le plus grand magasin d'occasion de Paris.

“Emmaüs Défi est un laboratoire d'innovation sociale. L'activité économique du magasin, c'est-à-dire les ventes, représente un tiers de notre budget. 50% de nos salariés obtiennent une situation stable en sortie de nos chantiers de réinsertion.”

RÉMI TRICART, DIRECTEUR DE L'ASSOCIATION

LE PROGRAMME AFRIQUE



12

PROJETS SOUTENUS



17%

DES PROJETS SOUTENUS
PAR LA FONDATION EN 2018
CONCERNENT L'AFRIQUE



50 000

BÉNÉFICIAIRES



Présente dans 19 pays d'Afrique, Société Générale a fait des enjeux de développement du continent africain une **priorité**. En droite ligne du plan stratégique « Transform to Grow » du groupe, la Fondation soutient des initiatives locales ciblant l'éducation, l'accès à la formation, le développement de compétences liées aux **secteurs d'avenir** et **l'insertion professionnelle**. Afin d'orienter les ressources en fonction des besoins propres à chaque pays, la Fondation se tourne régulièrement vers les filiales locales pour identifier les sujets les plus pertinents. Le programme en Afrique est notamment déployé avec 3 partenaires associatifs prioritaires : Simplon, CARE et Terres en Mêlées.

FOCUS SUR 3 PROJETS

DÉVELOPPEMENT DES AFRICAN TECH BRIDGES

ASSOCIATION : **SIMPLON**


📍 **SÉNÉGAL, CÔTE D'IVOIRE, MAROC, TUNISIE**

AXE : **INSERTION PROFESSIONNELLE**

MONTANT : **150 000 €**

Depuis 2013, dans ses 45 fabriques implantées en France et dans le monde, Simplon forme gratuitement des personnes éloignées de l'emploi aux **métiers du numérique**. Cette reconversion professionnelle ne requiert qu'une condition : être très motivé, afin de suivre 8 mois de formation intensive. Grâce à une méthodologie basée à 100 % sur la pratique, 80% des personnes formées trouvent un travail dans le semestre suivant.

Fort d'un premier soutien en 2017 pour l'ouverture de sa fabrique au Sénégal, Simplon est devenu partenaire prioritaire de la Fondation en 2018. L'objectif ? Participer à la structuration de la filière numérique en Afrique grâce à l'ouverture de nouvelles fabriques, lieux de formations. En 2018, ce fut le cas en Côte d'Ivoire et en Tunisie. Ce développement se caractérise par un maillage étroit des projets avec les autorités locales en charge de l'éducation et de la formation professionnelle.

 **“Il y a une inadéquation entre l'offre de formation et les besoins des entreprises en Afrique. Nous créons des opportunités de formation et d'emploi pour les jeunes et nous accompagnons ainsi de façon complémentaire les entreprises dans leur digitalisation.”**

BOUNA KANE, DIRECTEUR DE SIMPLON AFRIQUE

UNE FORMATION AGRICOLE POUR LES 13-25 ANS EN CÔTE D'IVOIRE

ASSOCIATION : **IECD**

📍 **CÔTE D'IVOIRE**

AXE : **INSERTION PROFESSIONNELLE**

MONTANT : **25 000€**

L'Institut Européen de Coopération et de Développement développe des formations qualifiantes dans des secteurs porteurs d'emploi et s'adresse aux jeunes ayant un accès limité à l'éducation partout dans le monde. L'IECD a ainsi développé une expertise dans la formation professionnelle et l'insertion de ces jeunes, dans l'appui à l'entrepreneuriat et aux structures éducatives.

14 centres de formation aux **métiers de l'agriculture** et de l'élevage accueillent les jeunes ivoiriens déscolarisés ou marginalisés. Ils suivent un cursus complet de un à trois ans, leur permettant de créer leur propre entreprise. 230 élèves ont bénéficié d'une formation intégrale – technique, générale, humaine – dont 20% de filles. 75% d'entre eux ont ensuite développé une activité professionnelle.



“Nous garantissons un suivi rapproché et régulier des élèves, nous échangeons sur leurs difficultés, leurs axes de progression, nous les accompagnons individuellement pendant les trois ans de formation.”

MINHINTA COULIBALY, FORMATRICE IECD

TERRES EN MÊLÉES POURSUIT SON DÉVELOPPEMENT DANS 4 PAYS

ASSOCIATION : **TERRES EN MÊLÉES**

📍 **MAROC, MADAGASCAR, BURKINA FASO, TOGO**

AXE : **INSERTION PAR L'ÉDUCATION, NOTAMMENT PAR LA PRATIQUE SPORTIVE**

MONTANT : **100 000 €**

Fondée par l'ancien rugbyman professionnel Pierre Gony en 2011, l'association Terres en Mêlées utilise le rugby comme support de **sensibilisation et d'insertion**. Son approche est double: la formation spécifique de professeurs d'éducation physique et le développement d'écoles de rugby, les Rugby Academy. Dans ses « TEM Academy », l'association réunit les jeunes, garçons et filles mélangés. Et le terrain de jeu devient un lieu privilégié d'échanges et d'éducation.



“On forme des jeunes pour qu'ils soient eux-mêmes porteurs des projets, pour les responsabiliser et qu'ils prennent en main leur vie et leur projet professionnel. On leur fait confiance et on construit des projets avec eux.”

PIERRE GONY, FONDATEUR ET DIRECTEUR DE TERRES EN MÊLÉES

PROJETS SOUTENUS EN 2018

3,5 M €
DISTRIBUÉS

123 938
BÉNÉFICIAIRES ACCOMPAGNÉS

71
PROJETS ASSOCIATIFS
SOUTENUS

INSERTION PROFESSIONNELLE

AFRIQUE
(Sénégal, Côte d'Ivoire,
Maroc, Tunisie)

SIMPLON
Simplon African Tech Bridges (ATB)
150 000 €

BÉNIN

SOPAME-ONG
Renforcement de l'Autonomisation
des Filles-Mères (RAFM)
de la commune de Bohicon
13 678 €

BURKINA FASO

**PLANÈTE ENFANTS
& DÉVELOPPEMENT**
Insertion professionnelle
des femmes de la Région Nord
du Burkina Faso
15 000 €

CAMEROUN

SOLIDARITÉ TECHNOLOGIQUE
L'insertion professionnelle des jeunes
au service d'un développement
technologique durable
35 000 €

CÔTE D'IVOIRE

EMPOW'HER
Insertion économique des jeunes
femmes par l'entrepreneuriat
14 000 €

**IECD-INSTITUT EUROPÉEN
DE COOPÉRATION ET DE
DÉVELOPPEMENT**
Formations agricoles et programme
d'insertion des jeunes en situation
précaire
25 000 €

FRANCE

ACTEURS D'HUMANITÉ
I2E
35 000 €

APPRENTIS D'AUTEUIL
L'ouvre-boîte
150 000 €

ARES
Transformation digitale
100 000 €

ARTICLE 1
Poursuite et amélioration du
programme de mentorat Article 1
30 000 €

ASSOCIATION AUREOLE
Chantier d'insertion-restaurant
social "Yankadi"
55 000 €

CAPITAL FILLES

Favoriser l'accès des jeunes filles
aux études supérieures
35 000 €

CENTRE PRIMO LEVI
Soutien à l'insertion professionnelle
de personnes victimes de la torture
et de la violence politique dans leur
pays et aujourd'hui exilées en France
15 000 €

CRAVATE SOLIDAIRE
Les Ateliers Coup de Pouce
aux Jeunes Pouces Nationaux
30 000 €

CRESUS
Programme d'éducation financière
et budgétaire
55 605 €

DARADJA
Programme d'accompagnement
à l'insertion professionnelle
15 000 €

DÉPART
Des Étoiles et des Femmes
60 000 €

ÉCOLE 101
Formation aux métiers du numérique
60 000 €

BILAN 2018

INSERTION PROFESSIONNELLE (SUITE)

EFFICIENCE 59

MEDIALAB, un outil de l'agence
Efficience

14 000 €

EMMAÛS DÉFI

Riquet

250 000 €

ESPACE 19

ESPACE 19 EMPLOI

40 000 €

GROUPE SOS

Les Bons profils

60 000 €

KODIKO

Accompagnement des binômes
Kodiko sur la France en 2018

25 000 €

LA CLOCHE

Chantier d'insertion solidaire autour
de la production et la distribution
de biscuits biologiques pour des
publics fragiles et exclus

30 000 €

LA MAISON DE L'AMITIÉ LA DÉFENSE

Développement de la bagagerie
et des maraudes

10 000 €

LE PAYSAN URBAIN

Montage et lancement d'une micro-
ferme urbaine de micro-pousses

13 000 €

MAKE.ORG

Identification des décrocheurs
scolaires *via* les réseaux sociaux

15 000 €

MASSAJOBS

2^e antenne Saint Lazare
- Belle de Mai

15 000 €

MOUVEMENT NATIONAL REPRENEURIAT

"Tous Repreneurs !"
Formation au reprenariat

75 000 €

MOZAÏK RH

Campus d'accompagnement digital

20 000 €

POSITIVE PLANET

Développement de Positive Planet
France dans les Hauts-de-France

60 000 €

REFETTORIO

Programme d'insertion
professionnelle

40 000 €

RÉSEAU APREVA

Les garages solidaires:
au cœur de la mobilité de demain

10 000 €

RESTO DU CŒUR

La Péniche du Cœur

65 000 €

ROSE ASSOCIATION

Rose Coaching Emploi

15 000 €

SINGA

Comme A La Maison (CALM)

50 000 €

SOLIDARITÉS NOUVELLES FACE AU CHÔMAGE (SNC)

Déploiement national
de l'association SNC

20 000 €

SOS VILLAGES D'ENFANTS

Réhabilitation de l'Espace de
Transition du village SOS de Jarville

40 000 €

TALENTS ET PARTAGES

Dotation pour l'association
Talents et Partage

465 000 €

TERRITOIRE ZÉRO CHÔMEURS

Territoires zéro chômeur
de longue durée

25 000 €

TWEN-D

Soutien à la construction
de la plateforme d'Envol

15 000 €

UNION CÉPIÈRE ROBERT MONNIER (UCRM)

Plateforme Emploi Entreprise

20 000 €

UNIR UNIVERSITÉS & RÉFUGIÉ.E.S

Insertion socioprofessionnelle
des personnes réfugiées

11 500 €

WAKE UP CAFE

Accompagnement de personnes
détenues vers une réinsertion
durable, sans récidive

25 000 €

WE TECH CARE

"ClicNCoach"

30 000 €

INDE

LIFE PROJECT 4 YOUTH (LP4Y)

Soutien à l'insertion professionnelle
de 30 jeunes issus de la grande
pauvreté et victimes d'exclusion
à Malvani, Mumbai, Inde

15 000 €

ITALIE

LA STRADA

Accademia delle Due Ruote -
Two Wheels Academy

14 000 €

MAROC

CARE

CARE Maroc

150 000 €

ROUMANIE

ATELIERE FARA FRONTIERE

Boost Compost

30 000 €

HOPES AND HOMES FOR CHILDREN

Insertion professionnelle de jeunes en difficultés

50 970 €

RUSSIE

NOCHLEZHKA

Formation professionnelle et aide à la recherche d'un emploi pour les sans-abri

6 575 €

SÉNÉGAL

GRF (groupement des éducateurs sans frontières)

Une pirogue pour l'insertion des jeunes, l'intégration des femmes, le développement communautaire

15 000 €

INSERTION PAR L'ÉDUCATION

BÉNIN

ASSOCIATION SURVIE FEMMES ET ENFANTS DU SILENCE

Éveil des capacités de lecture et d'écriture de 56 artisans

4 550 €

BRÉSIL

INSTITUTO RUGBY PARA TODOS

Social Action Rugby Para Todos

55 000 €

ÉTATS-UNIS

AMERICA SCORES

Literacy in Action

35 000 €

FRANCE

AGIR POUR APPRENDRE

Ambition Réussite dans sa vie professionnelle

6 546 €

AGIR POUR L'ÉCOLE

Essaimage du projet lecture d'Agir pour l'École (année 4)

50 000 €

CONTACT CLUB

Rapprochement jeunes/police

13 056 €

DROP DE BÉTON

Proxyrugby

75 000 €

FONDATION CULTURESPACES

Art en immersion à l'Atelier des Lumières

35 000 €

INSTITUT D'ÉTUDES POLITIQUES DE BORDEAUX

"Science Po Bordeaux : je le veux parce que je le veux"

15 000 €

MYFUTURE

Jeune & Stage

25 000 €

PROXITE

Déploiement national du parrainage à l'échelle nationale

20 000 €

SAMUSOCIAL DE PARIS

Bouger à l'hôtel

53 520 €

SPORT DANS LA VILLE

Job dans la ville

250 000 €

MAROC

KANE YA MAKANE

Tanouiri Wa Mostakbali

25 000 €

MAROC, MADAGASCAR, BURKINA FASO, TOGO

TERRES EN MÊLÉES

Rugby Solidaire

100 000 €

ROYAUME-UNI

CITY GATEWAY

Literacy for Life

25 000 €

ENABLING ENTERPRISE

Embedding Employability: Primary School Short Skill Activities

15 000 €

STREET LEAGUE

Programme d'insertion professionnelle des jeunes par le sport dans des quartiers difficiles de Londres

30 000 €

GOVERNANCE

Présidée par Frédéric Oudéa, Directeur général de Société Générale, la Fondation est gérée par un Conseil d'Administration qui oriente les choix, décide des interventions et s'accorde sur les montants à allouer aux projets associatifs.

Il est composé de 12 membres, dont 6 représentants de l'entreprise, 2 représentants des collaborateurs et 4 personnes qualifiées externes.

Le Conseil d'Administration est assisté dans ses fonctions par un Comité de Sélection. Ce dernier statue sur les demandes dont le montant est inférieur à 50000€.

FRÉDÉRIC OUDÉA

Directeur général de Société Générale
Président de la Fondation



ALEXANDRE MAYMAT

Responsable de la région Afrique/Asie/
Méditerranée et Outre-mer, Banque et Services
Financiers Internationaux – Société Générale



FRÉDÉRIC DE FONDAUMIERE

Représentant du Comité de l'Unité
Économique et Sociale (CCUES) –
Société Générale



SYLVIE PREA

Directrice de la Responsabilité
Sociale et Environnementale –
Société Générale



COLLÈGE DES REPRÉSENTANTS DE L'ENTREPRISE

MARIE-CHRISTINE DUCHOLET

Responsable de la Relation Clients
de la Banque de détail en France –
Société Générale



SADIA RICKE

Responsable Pays pour le Groupe
au Royaume-Uni et Responsable
de la division relations clients
et banque d'investissement au
Royaume-Uni – Société Générale



CÉCILE JOUENNE-LANNE

Directrice de la Citoyenneté –
Société Générale



YVON SAVI

Administrateur de l'association "Talents
& Partage", association des salariés et
retraités de Société Générale



COLLÈGE DES PERSONNALITÉS QUALIFIÉES



CLAIRE KRAMME

Fondatrice de Meaningful Impact



JEAN-PAUL REDOUIN

Président de la Fondation Apprentis d'Auteuil
International, Sous-gouverneur honoraire
de la Banque de France



SIDONIE MÉRIEUX

Présidente de Her Value



CHARLES-EDOUARD VINCENT

Fondateur d'Emmaüs Défi
et de Lulu dans ma rue

Crédits photo : Abid'Gens, Catherine Cabrol, Amélie Confida, Benjamin Ignace, G. Uféras, Vincent Wartner Riva Press.
Conception & Réalisation : All Contents.

12 ANS D'ENGAGEMENT POUR L'INSERTION DANS LE MONDE

fondation-solidarite.societegenerale.com

 [fondation_sg](https://twitter.com/fondation_sg)