

# FAITES CONNAÎTRE **VOS ENGAGEMENTS**

# LE CONSTAT

LES ENTREPRISES SONT APPELÉES À **JOUER UN RÔLE** GRANDISSANT DANS LA **RÉSOLUTION DES PROBLÈMES SOCIÉTAUX**. CHAQUE JOUR, ELLES S'IMPLIQUENT DANS DES INITIATIVES SOCIALES OU ENVIRONNEMENTALES.

POURTANT, **ELLES ONT DES DIFFICULTÉS À FAIRE CONNAÎTRE LEUR ENGAGEMENT AUPRÈS :**

- DE LEURS COLLABORATEURS
- DE LEURS FUTURS TALENTS
- DE LEUR ÉCOSYSTÈME
- DES MÉDIAS
- DES CITOYENS

En 2017, **64 %** des Français attendaient un engagement des marques et enseignes ;

ils sont désormais

**89 %**

en 2022

94 % chez les moins de 30 ans

# NOTRE RÉPONSE

« **L'INFORMATION  
EST INDISPENSABLE  
AU BON DÉVELOPPEMENT  
DE L'ENGAGEMENT** »

Guillaume Brault, co-fondateur et président de Carenews

Depuis 2012, **Carenews.com**,  
**le média des acteurs de l'engagement**, accompagne  
le développement de la RSE, de *l'impact investing*, de  
la philanthropie, du mécénat, de l'ESS... en apportant  
quotidiennement une **information de qualité** et en  
offrant à chaque acteur **la capacité de faire  
connaître son engagement.**



NOTRE MISSION : **INFORMER, ANIMER ET FÉDÉRER** LE SECTEUR  
DE **L'ENGAGEMENT SOCIÉTAL ET ENVIRONNEMENTAL**

# TOUTES LES INFORMATIONS DU SECTEUR SONT VALORISÉES SUR **CARENEWS.COM** LE **MÉDIA** DES ACTEURS DE L'ENGAGEMENT

UNE RÉDACTION  
INDÉPENDANTE



1000 BLOGS  
CONTRIBUTIFS



LE MEILLEUR SITE D'INFORMATION  
SUR L'ENGAGEMENT  
SOCIÉTAL



# NOTRE ÉQUIPE

## LA RÉDACTION (INDÉPENDANTE)



**CAMILLE DORIVAL**  
DIRECTRICE DE LA RÉDACTION



**CÉLIA SZYMCZAK**  
JOURNALISTE



**ELISABETH CRÉPIN-LEBLOND**  
JOURNALISTE



**LÉANNA VOEGELI**  
JOURNALISTE

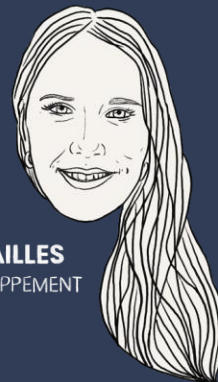
## LE STUDIO (AU SERVICE DE VOS PROJETS)



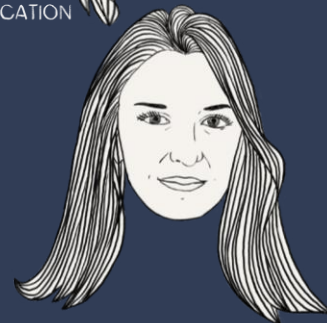
**GUILLAUME BRAULT**  
PRÉSIDENT & FONDATEUR



**AGATHE HOCQUET**  
RESPONSABLE COMMUNICATION



**LAURIANNE SEAILLES**  
RESPONSABLE DÉVELOPPEMENT



**JUSTINE TAILLEFER**  
CHEFFE DE PROJETS ÉDITORIAUX

# QUELQUES **CHIFFRES** 2024



**2 000 000**

pages vues



**1<sup>re</sup> base d'info du secteur**

**30 000** contenus



**+ 1 000 000**  
visiteurs·euses



**15 000 abonné·e·s**

fidèles à nos newsletters,

taux d'ouverture :

**40 %** pour la quotidienne

**30 %** pour l'hebdomadaire

# NOTRE **SERVICE**



**VOTRE ESPACE**  
HÉBERGÉ SUR  
**CARENEWS.COM**

## Bénéficiez de :

Notre **notoriété** et notre **audience** mutualisée

Notre **référencement** web

Notre **interface de publication** clé en main

Nos **ressources** et notre **soutien éditorial**

Notre **communauté** privilégiée

L'accès à nos pages **APPELS À PROJETS, ÉVÉNEMENTS** et **OFFRES D'EMPLOI\***

\*selon l'offre choisie

# ILS NOUS FONT **CONFIANCE**



Sur son espace, **la fondation SNCF** raconte **ses engagements** et **l'engagement** de ses **collaborateurs**



Sur son espace, **AXA** publie des articles sur **sa responsabilité sociétale (RSE)** et sur **ses actions de mécénat**.

MAIS **AUSSI** :





# L'ABONNEMENT ANNUEL\*\*



	DÉCOUVERTE* 2 750 €	ESSENTIEL 5 500 €	CONFORT 14 000 €	PREMIUM 25 000 €
<b>PUBLICATION</b>				
Blog personnalisé	✓	✓	✓	✓
Articles, vidéos, podcasts	MAX 2 PAR MOIS	ILLIMITÉE	ILLIMITÉE	ILLIMITÉE
Appels à projets, événements, emplois	✗	✓	✓	✓
Parrainage blogs associations	✗	25	50	100
Statistiques	✓	✓	✓	✓
<b>COMMUNAUTÉ</b>				
Événements Club		✓	✓	✓
Accès privilégié publications Carenews		✓	✓	✓
Invitations salons professionnels		✓	✓	✓
Réduction offres AEF		✓	✓	✓
Réduction 30 % offre Engagement		✓	✓	✓
<b>PRODUCTION</b>				
Optimisation SEO			✓	✓
Accompagnement éditorial premium			✓	✓
Contenu sur-mesure			VALEUR 5 000 €	VALEUR 8 000 €
<b>VISIBILITÉ</b>				
Bannière hebdo			1	2
Bannière annuelle			1	2
Guide pro			✗	1 PAGE VISIBILITÉ

\*Réservé aux entreprises de moins de 250 collaborateurs \*\*Frais de set up de 1 000 € HT la première année

# LES PRODUCTIONS DU STUDIO



**BÂTONNAGE**



**ARTICLE  
SIMPLE**



**ARTICLE  
COMPLEXE**



**INFOGRAPHIE  
SIMPLE**



**INFOGRAPHIE  
AVANCÉE**



**PRISE DE VUE  
PHOTO**



**ENREGISTREMENT  
PODCAST**



**RÉALISATION  
VIDÉO**



**REPORTAGE  
ÉVÈNEMENT**



**ANIMATION  
ÉVÈNEMENT**



**NEWSLETTER  
DÉDIÉE**

3 bâtonnages + 3 art. simples + 2 art experts + 1 dossier = 4 950 € ht\*

1 reco édit. + 4 art. simples + 3 infographies + 1 art. expert + 1 dossier + 1 event = 10 050 € ht\*

\*tarif membre

## LE MENU

Type de contenu	Tarif non-membre	Tarif membre
Bâtonnage	250	200
Article simple	563	450
Article expert	938	750
Dossier éditorial	1875	1500
Infographie simple	625	500
Infographie avancée	1000	800
Prise de vue photos	1250	1000
Réalisation vidéo 5 min	3500	2800
Podcast "Ceux qui font"	2000	1600
Reportage évènement	1875	1500
Reportage évènement	3375	2700
Animation évènement	1875	1500
Newsletter dédiée	3750	3000
Mission de reco éditoriale	3750	3000

# NOS PUBLICATIONS

## CARENEWS



# PROMESSES

- RENFORCER LA **CRÉDIBILITÉ DE SA COMMUNICATION** GRÂCE À UN SUPPORT TIERS DE RÉFÉRENCE
- BÉNÉFICIER DE LA **PUISSANCE DE RÉFÉRENCIEMENT** DU MÉDIA SANS S'OCCUPER DES ASPECTS TECHNIQUES ET DU VOLUME DE CONTENUS
- TOUCHER **UNE AUDIENCE** QUALIFIÉE ET **DOCUMENTER DURABLEMENT SON ENGAGEMENT**
- INTÉGRER UNE COMMUNAUTÉ POUR **S'INSPIRER, PARTAGER ET ÉCHANGER**

# VOS CONTACTS



**Guillaume BRAULT**

Fondateur et président  
guillaume.brault@carenews.com  
06 62 76 18 72



**Laurianne SEAILLES**

Responsable du développement  
laurianne.seailles@carenews.com  
06 22 66 24 12