



# FAITES CONNAÎTRE **VOS ENGAGEMENTS**

# LE CONSTAT

LES ENTREPRISES SONT APPELÉES À **JOUER UN RÔLE** GRANDISSANT DANS LA **RÉSOLUTION DES PROBLÈMES SOCIÉTAUX**. CHAQUE JOUR, ELLES S'IMPLIQUENT DANS DES INITIATIVES SOCIALES OU ENVIRONNEMENTALES.

POURTANT,  
**ELLES ONT DES DIFFICULTÉS À FAIRE CONNAÎTRE LEUR ENGAGEMENT AUPRÈS :**

- DE LEURS COLLABORATEURS
- DE LEURS FUTURS TALENTS
- DE LEUR ÉCOSYSTÈME
- DES MÉDIAS
- DES CITOYENS

En 2017, 64 %  
des Français attendaient  
un engagement des  
marques et enseignes ;

ils sont désormais

**89 %**

depuis 2022

94 % chez les moins de 30 ans

# NOTRE RÉPONSE

« **L'INFORMATION  
EST INDISPENSABLE  
AU BON DÉVELOPPEMENT  
DE L'ENGAGEMENT** »

Guillaume Brault, co-fondateur et président de Carenews

Depuis 2012, **Carenews.com**,  
**le média des acteurs de l'engagement**, accompagne  
le développement de la RSE, de *l'impact investing*, de  
la philanthropie, du mécénat, de l'ESS... en apportant  
quotidiennement une **information de qualité** et en  
offrant à chaque acteur **la capacité de faire  
connaître son engagement**.



NOTRE MISSION : **INFORMER, ANIMER ET FÉDÉRER** LE SECTEUR  
DE **L'ENGAGEMENT SOCIÉTAL ET ENVIRONNEMENTAL**

UNE RÉDACTION  
INDÉPENDANTE



1 000 BLOGS  
CONTRIBUTIFS



TOUTES LES INFORMATIONS  
DU SECTEUR SONT  
VALORISÉES SUR  
**CARENEWS.COM**  
LE **MÉDIA** DES ACTEURS  
DE L'ENGAGEMENT



1ER SITE D'INFORMATION  
SUR L'ENGAGEMENT  
SOCIÉTAL

# NOTRE ÉQUIPE

## LA RÉDACTION *(INDÉPENDANTE)*



**CAMILLE DORIVAL**  
DIRECTRICE DE LA RÉDACTION



**CÉLIA SZYMCZAK**  
JOURNALISTE



**ELISABETH CRÉPIN-LEBLOND**  
JOURNALISTE



**LÉANNA VOEGELI**  
JOURNALISTE

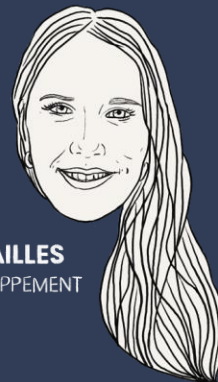
## LE STUDIO *(AU SERVICE DE VOS PROJETS)*



**GUILLAUME BRAULT**  
PRÉSIDENT & FONDATEUR



**AGATHE HOCQUET**  
RESPONSABLE COMMUNICATION



**LAURIANNE SEAILLES**  
RESPONSABLE DÉVELOPPEMENT



**JUSTINE TAILLEFER**  
CHEFFE DE PROJETS ÉDITORIAUX

# QUELQUES **CHIFFRES** 2025



**2 000 000**

pages vues



**1<sup>re</sup> base d'info du secteur**

**30 000** contenus



**+ 1 000 000**  
visiteurs·euses



**18 000 abonné·e·s**

fidèles à nos newsletters,  
taux d'ouverture :

**40 %** pour la quotidienne

**30 %** pour l'hebdomadaire

# NOTRE **SERVICE**



## **VOTRE BLOG** HÉBERGÉ SUR **CARENEWS.COM**

### **Bénéficiez de :**

Notre **notoriété** et notre **audience** mutualisée

Notre **référencement** sur les moteurs de recherche et l'IA

Notre **interface de publication** clé en main

Nos **ressources** et notre **soutien éditorial**

Notre **communauté** et notre **réseau**

Des **blogs gratuits** pour vos associations partenaires

# UNE DIFFUSION **MULTI-CANAUX**



## **SITE CARENEWS**

Sur la home page  
et sur les pages  
articles

## **NL CARENEWS**

Newsletter  
quotidienne et  
hebdomadaire

## **MOTEURS DE RECHERCHE**

Référencement  
optimisé grâce au  
SEO et à la  
rubrique Actualités

## **IA**

Les médias étant  
considérés comme  
des sites d'autorité  
par l'IA, leur  
contenu est repris  
de manière  
priviliégiée

## **REVUES DE PRESSE INTERNES**

Parmi les sources  
de veille sur  
le secteur de  
l'engagement



# ILS NOUS FONT **CONFIANCE**



Sur son espace, **AXA** publie des articles sur **sa responsabilité sociétale (RSE)** et sur **ses actions de mécénat**.



Sur son espace, **la fondation SNCF** raconte **ses engagements** et **l'engagement** de ses **collaborateurs**

MAIS **AUSSI** :



# L'ABONNEMENT ANNUEL\*\*



	DÉCOUVERTE* 2 750 €	ESSENTIEL 5 500 €	CONFORT 14 000 €	PREMIUM 25 000 €
<b>PUBLICATION</b>				
Blog personnalisé	✓	✓	✓	✓
Articles, vidéos, podcasts	MAX 2 PAR MOIS	ILLIMITÉE	ILLIMITÉE	ILLIMITÉE
Appels à projets, événements, emplois	✗	✓	✓	✓
Parrainage blogs associations	✗	25	50	100
Statistiques	✓	✓	✓	✓
<b>COMMUNAUTÉ</b>				
Événements Club		✓	✓	✓
Accès privilégié publications Carenews		✓	✓	✓
Invitations salons professionnels		✓	✓	✓
Réduction 30 % offre Engagement		✓	✓	✓
<b>PRODUCTION</b>				
Optimisation SEO			✓	✓
Accompagnement éditorial premium			✓	✓
Contenu sur-mesure			VALEUR 5 000 €	VALEUR 8 000 €
<b>VISIBILITÉ</b>				
Bannière hebdo			1	2
Bannière annuelle			1	2
Guide pro			✗	1 PAGE VISIBILITÉ

\*Réservé aux entreprises de moins de 250 collaborateurs \*\*Frais de set up de 1 000 € HT la première année

# LES CONTENUS **SUR-MESURE** DU **STUDIO**



Disponibles à l'unité (pour les non membres et membres Découverte/Essentiel) et en packages (pour les membres Confort et Premium, voir ci-contre).

## PACKAGES

### CONFORT

Enveloppe de contenus d'une valeur de **5 000 € HT** incluse dans l'abonnement (rechargeable par tranches de 1 000 €).

Par exemple :



3 bâtonnages + 2 articles simples  
+ 1 infographie simple + 2 articles  
intermédiaires + 1 article approfondi

### PREMIUM

Enveloppe de contenus d'une valeur de **8 000 € HT** incluse dans l'abonnement (rechargeable par tranches de 1 000 €).

Par exemple :



1 reco édit + 1 article simple + 1 article  
intermédiaire + 1 infographie avancée  
+ 1 article approfondi + 1 animation  
événement

# LE MENU DES **CONTENUS**

Prix HT

TYPE DE CONTENUS	TARIF NON MEMBRE	TARIF À L'UNITÉ	TARIF EN PACKAGE	DESCRIPTION
Bâtonnage <u>[EXEMPLE]</u>	300 €	250 €	200 €	Réécriture d'un contenu (article ou communiqué de presse), 4 000 signes max, pour ajustement à un autre canal de communication. Validation : 1 aller-retour, 7 jours max.
Article simple <u>[EXEMPLE]</u>	675 €	563 €	450 €	Écriture d'un article d'environ 3 000 à 4 000 signes à partir d'une source (article, discussion, vidéo, plaquette, fiche projet...). Validation : 2 allers-retours et 10 jours max.
Article intermédiaire <u>[EXEMPLE]</u>	1 125 €	938 €	750 €	Écriture d'un article d'environ 5 000 à 6 000 signes nécessitant 2 à 3 sources (articles, discussions, vidéos...). Validation : 2 allers-retours et 21 jours max.
Article approfondi <u>[EXEMPLE]</u>	2 250 €	1 875 €	1 500 €	Écriture de contenus d'environ 10 000 à 15 000 signes, analyse approfondie nécessitant prise(s) de contact, lecture de documents, données chiffrées... Validation : 2 allers-retours et 21 jours max.
Infographie simple	750 €	625 €	500 €	Mise en forme visuelle d'un sujet identifié par le client à partir d'un chiffre ou d'un graph ou d'une idée, selon une charte graphique installée. Validation 2 allers-retours, 15 jours.
Infographie avancée	1 200 €	1 000 €	800 €	Mise en forme visuelle sur un sujet identifié par le client de 2 à 3 chiffres ou 2 à 3 graphs ou 2 à 3 idées, selon une charte graphique installée. Validation 2 allers-retours, 15 jours.
Prise de vue photos	1 500 €	1 250 €	1 000 €	½ journée prise de photos (IDF), livraison avec droits.
Réalisation vidéo 3 min	4 200 €	3 500 €	2 800 €	Courte vidéo, un seul lieu de tournage, habillage simple, montage simple. Validation 2 allers-retours, 15 jours max.
Podcast <u>[EXEMPLE]</u>	2 400 €	2 000 €	1 600 €	Réalisation d'un podcast format "Ceux qui font" 8 min.
Reportage événement	2 250 €	1 875 €	1 500 €	½ journée journaliste sur place, pack de 3 articles.
Reportage événement	4 050 €	3 375 €	2 700 €	1 journée journaliste sur place, pack 5 articles.
Animation événement	2 250 €	1 875 €	1 500 €	Animation d'une conférence / table ronde 1h30.
Mission de reco éditoriale	4 500 €	3 750 €	3 000 €	Prise de brief, audit, rédaction de recommandations de sujets et de formats.

# NOS PRODUCTIONS

## CAPSULES VIDÉOS



[>> Voir la vidéo](#)



[>> Voir la vidéo](#)



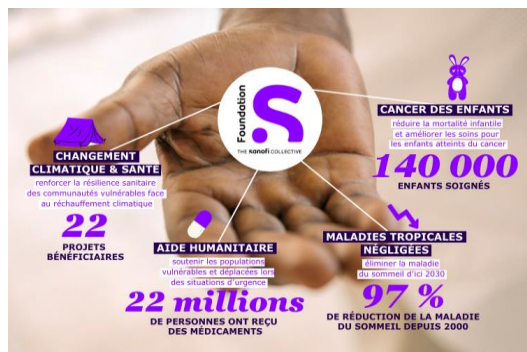
[>> Voir la vidéo](#)



[>> Voir la vidéo](#)

# NOS PRODUCTIONS

## INFOGRAPHIES



### LEVER LES FREINS À L'EMPLOI DES PERSONNES RÉFUGIÉES

#### Freins périphériques à l'emploi



#### Retrouver un emploi stable sur le territoire d'accueil



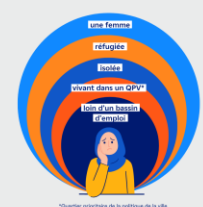
FONDATION GROUPE EDF

### LEVER LES FREINS À L'EMPLOI DES FEMMES

#### Freins périphériques à l'emploi



#### Le cumul des vulnérabilités dans l'accès à l'emploi



FONDATION GROUPE EDF

# NOS PRODUCTIONS

## WEBINAIRE & LIVRE BLANC

**WEBINAIRE** carenews

**ENTREPRISES ET ASSOCIATIONS :  
COOPÉRER AU SERVICE DE LA  
BIODIVERSITÉ**

avec le soutien de  Fédération Nationale  
CAISSE D'ÉPARGNE

**Jeu 22 mai  
de 9h à 10h**

**CIPRIAN IONESCU**  
responsable capital naturel,  
WWF France

**SYLVIE GILLET**  
directrice biodiversité  
& économie, ORE

**YVES BOGAERT**  
coordonnateur biodiversité,  
Convention des entreprises  
pour le climat

**Modération :**  
**CAMILLE DORIVAL**  
Directrice de la rédaction, Carenews

**CAROLINE CAMPAGNE**  
Directrice générale à l'économie, ORE  
pour la présentation de l'appel  
à projets « Pour la biodiversité,  
chaque projet compte »  
des Caisses d'Épargne



[>> Télécharger le livre blanc](#)



# NOS PRODUCTIONS

# ORGANISATION ÉVÉNEMENTS

**18:30**  
OUVERTURE  
DES PORTES  
18H

**JOUONS  
COLLECTIF**

**SPORT, JEUNESSE & INCLUSION**

*Soirée débats et pitches d'associations*  
Hôtel de Boisgelin 5, rue Masseran - Paris 7e

carenews  
Le média des acteurs de l'engagement

avec le soutien de :

Fédération Nationale  
CAISSE D'ÉPARGNE

epsa  
Le média des acteurs de l'engagement

FONDATION  
GROUPE EDF

**JOUONS  
COLLECTIF**  
SPORT, JEUNESSE & INCLUSION

**Le sport,  
créateur d'inclusion et de lien social !**

animé par Camille DORIVAL, directrice de la rédaction de Carenews  
18h40 - 19h45

**Marie BARSACQ**  
directrice  
Impact et héritage  
de Paris 2024

**Thibaut GUILLUY**  
directeur général de France Travail  
et président de la communauté  
Les entreprises s'engagent

**Cédric LAROYENNE**  
délégué général  
d'EPSA Foundation

**Pierre MACÉ**  
directeur général  
de la Fédération nationale  
des Caisses d'Épargne

**Sarah OURAHMOUNE**  
championne du monde et vice-  
championne olympique de boxe,  
co-fondatrice et directrice  
générale de l'association  
Boxer Inside

carenews  
Le média des acteurs de l'engagement

avec le soutien de :

Fédération Nationale  
CAISSE D'ÉPARGNE

epsa  
Le média des acteurs de l'engagement

FONDATION  
GROUPE EDF



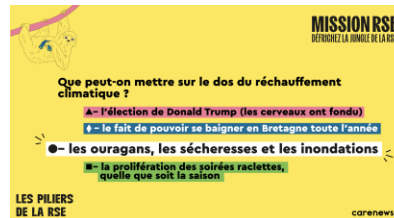
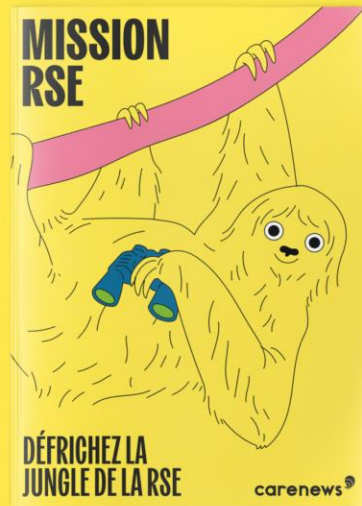
# NOS PRODUCTIONS

## RAPPORTS D'ACTIVITÉS



# NOS PRODUCTIONS

## MISSION RSE



# NOS PUBLICATIONS

## CARENEWS



# PROMESSES

- ➔ RENFORCER LA **CRÉDIBILITÉ DE SA COMMUNICATION** GRÂCE À UN SUPPORT TIERS DE RÉFÉRENCE
- ➔ BÉNÉFICIER DE LA **PUISSANCE DE RÉFÉRENCEMENT** DU MÉDIA SANS S'OCCUPER DES ASPECTS TECHNIQUES ET DU VOLUME DE CONTENUS
- ➔ TOUCHER **UNE AUDIENCE** QUALIFIÉE ET **DOCUMENTER DURABLEMENT SON ENGAGEMENT**
- ➔ INTÉGRER UNE COMMUNAUTÉ POUR **S'INSPIRER, PARTAGER ET ÉCHANGER**

# VOS **CONTACTS**



**Guillaume BRAULT**

Fondateur et président  
guillaume.brault@carenews.com  
06 62 76 18 72



**Laurianne SEAILLES**

Responsable du développement  
laurianne.seailles@carenews.com  
06 22 66 24 12