

Rapport
annuel
2025



Ensemble pour mieux habiter la planète

Mission

« Être catalyseur
d'initiatives en faveur
de l'intérêt général
et du bien commun. »



04

Chiffres clés
de l'activité 2025

05

Édito

06

Modèle d'action

07

Organisation

08

Faits marquants
de l'année

- 10** Champ d'action 1 :
favoriser l'accès à un
logement sain et durable
- 12** Champ d'action 2 :
soutenir une intégration
sociale de meilleure qualité
- 14** Champ d'action 3 :
contribuer
à la préservation
de l'environnement

16

Innovation de l'année

18

Impact auprès
des associations

20

Engagement
des collaborateurs

22

Rapport financier 2025

24

Perspectives 2026

26

Associations soutenues

Sommaire

Les chiffres de l'engagement



Depuis la création du programme d'engagement en 2012 :
Le volume de journées solidaires réalisées par les collaborateurs témoigne d'une dynamique d'engagement en constante progression. Le nombre de journées solidaires est passé de **30** en 2012 à **712,5** en 2025, atteignant un niveau record et cumulant un total de :



Ensemble, continuons à mieux habiter la planète

L'année 2025 marque un moment charnière pour la Fondation SOMFY : celui de la mi-temps de notre deuxième cycle triennal, depuis l'élargissement de notre mission à la préservation de l'environnement en 2021. Cette étape intermédiaire nous invite à mesurer le chemin parcouru mais aussi et surtout, à préparer résolument l'avenir.

Depuis trois ans, nous avons mis le cap sur la structuration de notre action et l'amplification de notre impact. En 2025, cette ambition s'est traduite par le renforcement de l'équipe, une meilleure coordination de nos programmes et une dynamique internationale qui ne cesse de s'affirmer. Cet investissement collectif nous permet aujourd'hui d'être mieux armés pour accompagner nos partenaires, soutenir plus efficacement les associations et proposer aux collaborateurs du groupe SOMFY de nouvelles formes d'engagement adaptées à leurs compétences et à leurs aspirations.

Plus que jamais, la Fondation souhaite s'inspirer de la stratégie du Groupe SOMFY, en s'inscrivant dans une vision sur cinq ans et en incarnant les engagements « People », « Planet » et « Prosperity » qui structurent notre action sociétale. Nous voulons être une fondation exemplaire : agile et solide, ancrée dans les territoires tout en portant une ambition internationale, capable de créer des ponts entre les mondes associatif et entrepreneurial.

2025 aura été une année de transition constructive. En 2026, nous prolongerons cette trajectoire. Ensemble, nous poursuivrons une mission qui nous rassemble : agir pour un logement sain et durable, une intégration sociale de meilleure qualité et une planète mieux préservée.

Bruno Barlet
Président de la Fondation SOMFY et Directeur de la Responsabilité Sociétale de l'Entreprise - Groupe SOMFY

édito

Modèle d'action

La Fondation d'entreprise SOMFY, soutenue par un groupe engagé, est à l'écoute de ses partenaires de terrain et de ses salariés sur lesquels elle s'appuie pour agir quotidiennement pour l'intérêt général.

Vision

Ensemble pour mieux habiter la planète.

Ambition

Participer à la construction d'un monde meilleur pour les générations à venir.

La Fondation SOMFY réalise cette mission en offrant un soutien financier et en mobilisant les compétences des collaborateurs du Groupe SOMFY au profit de ses associations partenaires. En mettant à disposition expertise, temps et engagement, la Fondation SOMFY accompagne les associations et acteurs de terrain pour répondre de manière adaptée aux besoins des bénéficiaires.



3 champs d'action

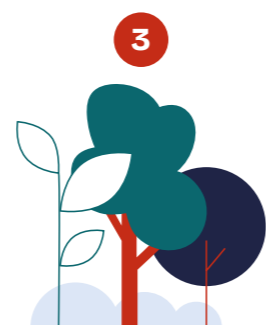
de la Fondation SOMFY



Logement sain et durable



Intégration sociale de meilleure qualité



Préservation de l'environnement

Organisation

Le conseil d'administration se dote d'une nouvelle personnalité qualifiée

Présidé par Bruno Barlet, Directeur RSE du Groupe SOMFY, le Conseil d'administration de la Fondation d'entreprise SOMFY réunit des représentants de l'entreprise, de son personnel, tous collaborateurs engagés de SOMFY avec des personnalités qualifiées. Ensemble, ils portent la vision de la Fondation, en définissent les orientations stratégiques et veillent à la cohérence des actions menées. Instance décisionnelle centrale, le Conseil d'administration établit la philosophie et la politique à suivre, arbitre les modalités d'intervention et valide les programmes déployés. Plus largement, il dispose des pouvoirs nécessaires pour prendre toute décision jugée utile à l'intérêt et au bon fonctionnement de la Fondation.

Une nouvelle personnalité qualifiée a rejoint le Conseil, à l'occasion du départ de Philippe Derumigny. Jonathan Derain, directeur général de la Fondation Solar Impulse, apporte une solide expérience en développement de partenariats stratégiques, et une connaissance profonde des enjeux de la transition énergétique. Le Conseil a chaleureusement remercié Philippe Derumigny, ancien préfet de Haute-Savoie, pour sa grande contribution déterminante au développement de la Fondation SOMFY, notamment grâce à sa connaissance fine des enjeux territoriaux et du logement social.

Nous remercions également Soizic Beaucamp et Lola Savignard pour avoir contribué à l'année 2025 et facilité la transition avec Corinne Lavoine.

Une équipe renforcée

La Fondation de l'entreprise SOMFY est animée par des collaborateurs en mécénat de compétences. L'équipe évolue lorsque cela est nécessaire pour servir les missions de la Fondation. Dernière venue dans l'équipe, Corinne Lavoine apporte sa connaissance de l'entreprise, un sens de l'écoute et de l'anticipation, et une personnalité rayonnante. Un atout pour celle qui devient le visage de la Fondation pour les collaborateurs en recherche de missions de mécénat.



Bruno Barlet
Président de la Fondation d'entreprise SOMFY



Valérie Dixmier
Représentante du Fondateur



Julie Durepaire
Représentante du Fondateur, trésorière



Bénédicte Miesch
Représentante du Fondateur, secrétaire



Philippe Geoffroy
Représentant du Fondateur



Angélique Longera
Représentante du personnel du Fondateur



Marine Morain
Personnalités qualifiées



Jonathan Derain
Personnalités qualifiées



Étienne Bourgeois
Responsable opérationnel



Corinne Lavoine
Chargée de mission Fondation



Barbara Pochat
Chargée des actions internationales et des partenariats éducatifs



Florence Hendrycks
Responsable digital



Alice Padovan
Chargée de contenu et community management



Lisa Vieux
Chargée d'impact

Les moments qui ont marqué 2025

Janv.



La Fondation SOMFY a organisé un workshop avec ses associations partenaires pour une journée d'échanges et de cocréation autour d'une question centrale: « Comment faire évoluer les connexions de notre écosystème pour optimiser notre robustesse ? ».



Mars

L'ONF est venu présenter les résultats et enjeux à venir du programme de reboisement de la forêt de Magland en 2022 pour lequel les collaborateurs SOMFY ont grandement contribué.



Juill.

Grâce à une opération de vente interne chez SOMFY de matériel informatique, 33 ordinateurs portables ont été remis à nos partenaires locaux, avec l'appui d'afb Group Green and Social IT.



Sept.



World Cleanup Day : les collaborateurs SOMFY se sont engagés pour nettoyer un site naturel en Haute-Savoie avec l'association Apollon 74.

Oct.



La Fondation SOMFY organise une journée d'innovation sociale pour fêter la 10^e édition du format d'engagement : « défis solidaires ».

Cérémonie de pose de la première pierre du projet Children's Living Places en Ukraine, dont la Fondation SOMFY et la filiale locale sont partenaires.



Nov.



La Fondation SOMFY rejoint le comité de soutien de la Journée contre la précarité énergétique, une initiative de la Fondation pour le Logement des Défavorisés.

Déc.

La Fondation SOMFY a mobilisé les collaborateurs autour d'une collecte solidaire de chocolats au profit de la Banque Alimentaire de Haute-Savoie. Elle a également débloqué un fonds exceptionnel pour abonder une campagne Les Petites Pierres, permettant de reloger un couple de retraités contraint de vivre dans sa voiture afin d'affronter l'hiver dignement.



Faits marquants

Champ d'action 1

Favoriser l'accès à un logement sain et durable



La Fondation SOMFY agit pour offrir à tous un habitat plus digne, durable et inclusif

Lutter contre le mal-logement grâce au financement participatif

La Fondation SOMFY agit pour garantir à chacun un logement sain et durable. Pour lutter concrètement contre le mal-logement, elle a créé et soutient le Fonds de dotation Les Petites Pierres, une plateforme de financement participatif dédiée aux projets locaux d'habitat solidaire. Ce programme fédère citoyens, entreprises et associations autour d'un objectif commun : offrir un habitat digne au plus grand nombre.

Partenaire engagée, la Fondation SOMFY apporte un soutien financier permettant le doublement de chaque don réalisé sur lespetitespierres.org. Grâce à cet engagement, 15 projets ont été financés en 2025, améliorant les conditions de vie de 937 personnes, dont 400 femmes, en situation de grande précarité. Les initiatives soutenues répondent à des situations de mal-logement variées : personnes migrantes, Sans-abri, isolées, seniors en perte d'autonomie ou encore personnes en situation de handicap.



Accélérer la transition énergétique du bâtiment

En 2025, la Fondation SOMFY a renforcé sa collaboration avec la Fondation Solar Impulse autour de deux initiatives majeures dédiées à l'efficacité énergétique. Ensemble, les deux fondations défendent une idée forte : la performance énergétique constitue à la fois un enjeu environnemental et un véritable levier économique pour les acteurs du bâtiment.

Dans le cadre de l'*Energy Efficiency Initiative*, la Fondation SOMFY a partagé l'exemple des écoles de Poissy, illustrant les bénéfices d'une rénovation intelligente : baisse des consommations et des émissions de CO₂, réduction des coûts et amélioration du confort intérieur. Elle a également contribué à la publication internationale *Climate Solutions for Buildings*, diffusée en amont de la COP, qui recense plus de 1 600 solutions éprouvées. Le cas de Poissy y est présenté comme un modèle accessible et rentable de transformation.



À travers ce partenariat, la Fondation SOMFY participe à diffuser des solutions concrètes et reproductibles pour accélérer la transition vers des bâtiments plus durables à l'international.

L'habitat comme levier d'inclusion et de protection

La Fondation SOMFY poursuit son engagement aux côtés de partenaires en France et à l'international. Le partenariat mené en Roumanie avec SOMFY Roumanie, Habitat for Humanity et SOS Children's Villages en est une illustration forte.

La donation de la filiale à Habitat for Humanity soutient le projet innovant *Everything starts at home*, porté conjointement avec SOS Children's Villages. Ce programme vise à offrir aux enfants privés de protection parentale un cadre de vie sûr, écologique et entretenu. Ces dernières années, 12 maisons familiales du village SOS de Bucarest ont ainsi été rénovées, améliorant concrètement le quotidien des enfants accueillis.



En 2025, l'engagement se poursuit avec la transformation de la Maison n°5 en centre éducatif pour les enfants et jeunes du programme SOS Bucarest. Les travaux prévoient notamment la rénovation du toit et l'isolation de la façade afin d'améliorer la performance énergétique du bâtiment.

Ces actions menées par deux ONG internationales partenaires, SOS Children's Villages, engagée depuis 2024, et Habitat for Humanity, aux côtés de la Fondation SOMFY depuis 2014, incarnent pleinement la raison d'être de la Fondation : « Ensemble pour mieux habiter la planète ».

À travers ces collaborations, la Fondation contribue à créer des logements plus sains, durables et favorables à une meilleure inclusion sociale.



Habitat4Climate

Le premier semestre a été l'occasion pour la Fondation SOMFY de se pencher sur la rénovation des bâtiments existants. Un sujet majeur pour la transition environnementale mais vecteur d'inégalité de chance. La rénovation nécessaire des bâtiments pour limiter la précarité énergétique, ou les bouilloires thermiques, pèse sur les copropriétés et sur les bailleurs de logements sociaux, impactant fortement les personnes moins fortunées ou plus fragiles. Il y avait une possibilité réelle que la Fondation devienne une fondation opérante sur ces sujets.

Six mois de prospection révèlent l'existence d'une multitude de dispositifs et de travaux. Un point très positif même si ce maquis de solutions n'est pas facile à naviguer. Faute d'identifier un angle permettant à la Fondation de contribuer utilement tout en se singularisant, nous avons réduit notre ambition. Il reste de cette étude, la constitution d'une monographie de ces solutions et des réalisations concrètes.

Construire un avenir meilleur pour les enfants d'Ukraine

En 2025, la Fondation SOMFY a soutenu le programme *Children's Living Places*, porté par SOS Villages d'Enfants Ukraine et Danemark, avec la participation de la filiale ukrainienne de SOMFY et de partenaires du bâtiment.

Le 14 octobre 2025, la pose de la première pierre du premier site a eu lieu à Dubliany (région de Lviv). Ce projet pilote accompagne la transformation du système de protection de l'enfance en Ukraine, en développant des solutions d'accueil familial et des actions de prévention sociale. Chaque site comprendra trois maisons familiales, un centre communautaire et un abri conforme aux normes locales.

La Fondation SOMFY contribue en fournissant des solutions de protection solaire pour améliorer le confort et l'efficacité énergétique des futures maisons.



Champ d'action 2

Soutenir une intégration sociale de meilleure qualité



Des partenariats structurants pour accompagner la jeunesse

SOMFY affirme son engagement pour l'égalité des chances en mobilisant l'ensemble de ses leviers : la Fondation SOMFY, un réseau d'associations engagées pour l'inclusion sociale et les partenaires publics tels que les établissements scolaires, la Mission Locale, France Travail ou encore *Les entreprises s'engagent*. Au cœur de cette dynamique, le département RSE œuvre pour favoriser l'inclusion professionnelle et faire connaître les métiers de l'industrie auprès des jeunes, du collège au lycée. L'ambition : créer, avec les acteurs de terrain, un environnement propice à l'épanouissement, à la confiance et à la construction du projet professionnel des jeunes des territoires.

Cinq partenaires complémentaires structurent cet accompagnement éducatif et social, de l'école primaire au lycée :

- **Orchestre à l'École**, pour encourager la pratique musicale collective et l'inclusion,
- **Ma Chance Moi Aussi**, qui soutient les enfants fragilisés et leurs familles,
- **Énergie Jeunes**, engagée pour la persévérance scolaire des collégiens,

- **Article 1**, qui accompagne les jeunes dans leur parcours éducatif et professionnel,
- **Sport dans la Ville**, qui favorise l'insertion sociale et professionnelle par le sport.

Chacune de ces associations bénéficie d'un partenariat triennal avec la Fondation SOMFY, garantissant une action inscrite dans la durée. Ce suivi continu, de l'école primaire jusqu'au lycée, permet d'agir efficacement contre le décrochage scolaire et de soutenir des parcours positifs et durables.

Un partenariat engagé avec L'Arche en Pologne

L'Arche accompagne des personnes en situation de handicap mental au sein de communautés inclusives présentes dans 38 pays. En Pologne, la communauté de Ślędziejowice, proche des équipes SOMFY, soutient plus de 200 personnes grâce à 150 professionnels et nombreux bénévoles, à travers des ateliers favorisant autonomie et compétences.



Un projet structurant est en développement : un bâtiment de 750m² prévu pour 2026, comprenant douze appartements accessibles, des espaces partagés, des logements pour assistants et des aménagements écologiques. Le site SOMFY (SOPem) et la Fondation SOMFY soutiennent cette initiative. Des journées de solidarité permettent également aux collaborateurs de s'engager concrètement dans la communauté, renforçant une relation durable avec les résidents.



Soutenir l'éducation des jeunes filles en Chine aux côtés de Couleurs de Chine

Pour la deuxième année consécutive, les équipes de SOMFY en Chine (Lianda) et la Fondation SOMFY accompagnent l'association Couleurs de Chine, engagée pour l'accès à l'éducation des enfants issus des minorités ethniques du sud du pays.

En parrainant neuf nouvelles lycéennes, elles garantissent à ces jeunes filles la poursuite de leur scolarité tout en allégeant la charge financière pour leurs familles. Au total, 18 jeunes filles sont désormais soutenues afin qu'elles disposent des mêmes opportunités que les autres et puissent construire sereinement leur avenir. Cette action s'inscrit au cœur de la mission de Couleurs de Chine : réduire les inégalités éducatives dans des régions isolées où les filles sont particulièrement vulnérables. Par le parrainage, l'amélioration des infrastructures scolaires et des conditions de vie locales, l'association contribue à préserver la richesse culturelle de ces communautés tout en brisant durablement le cycle de la pauvreté.



Renforcer les familles et protéger l'enfance en Inde

SOMFY Inde et la Fondation SOMFY soutiennent à Faridabad un programme du Family Strengthening Program (FSP) de SOS Children's Villages Inde, destiné à accompagner des familles vivant sous le seuil de pauvreté. Le projet agit sur l'accès à l'éducation, la santé, la nutrition et le développement de moyens de subsistance pour renforcer l'autonomie économique. À l'échelle du pays, le FSP soutient près de 60 000 enfants. À Faridabad, le programme cible 120 enfants vulnérables et leurs familles, avec des objectifs clairs : réduire le décrochage scolaire, améliorer la santé et la nutrition, et protéger les enfants contre les violences. Au-delà du soutien direct, le projet mobilise la communauté pour créer un environnement familial stable et durable, garantissant de meilleures perspectives aux jeunes générations.



Sport dans la Ville : accélérer l'égalité des chances sur le territoire

En 2025, la Fondation SOMFY a poursuivi son soutien à Sport dans la Ville, une association d'insertion par le sport, dont les actions en faveur de l'égalité des chances progressent significativement sur le territoire.

À Cluses, l'association est prête pour la prochaine étape, le lancement des premiers ateliers Confiance & Leadership. Les « Vacances Job », déployées pour la première fois localement, ont rencontré un réel succès : la dynamique sur le terrain est forte, avec plusieurs dizaines de jeunes engagés dans un parcours mêlant insertion, développement personnel et découverte du monde professionnel.

À Annemasse, plus de cinquante jeunes participent désormais régulièrement aux activités. L'association porte une attention particulière à la participation des jeunes filles, de 14 à 16 ans, et à la préparation du futur dispositif Job dans la Ville.

Du côté de Bonneville, les échanges se poursuivent de manière mesurée avec les acteurs locaux.

La Fondation SOMFY soutient l'ambition de Sport dans la Ville de fédérer un réseau d'entreprises engagées en Haute-Savoie, afin d'offrir davantage d'opportunités professionnelles aux jeunes du département. La Fondation SOMFY continuera d'accompagner cette démarche de mobilisation, en cohérence avec notre engagement commun en faveur de l'inclusion et de l'égalité des chances.



Former et transmettre : des missions internationales au service des communautés locales

En 2025, la Fondation SOMFY a poursuivi son partenariat avec Planète Urgence, permettant aux collaborateurs du Groupe SOMFY de partager leurs compétences au sein d'associations locales. Deux missions ont renforcé les capacités d'acteurs de terrain :

- Au Bénin, Cédric a formé des chercheurs au traitement de données forestières, contribuant à la préservation des ressources naturelles,
- Au Cambodge, Swati a appuyé le développement structurel d'une organisation, renforçant son action sur le long terme.

Ces missions ont favorisé des échanges interculturels riches et apporté un soutien durable aux initiatives locales.

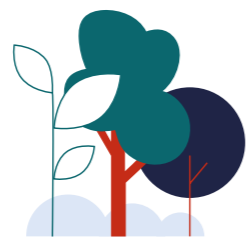


PLANETE URGENCE GroupesOS



Champ d'action 3

Contribuer à la préservation de l'environnement



Journées environnementales : des partenariats ancrés et reconnus

En 2025, la Fondation SOMFY renforce son action environnementale en collaborant avec des associations expertes et ancrées sur son territoire : France Nature Environnement, l'Office National des Forêts, Apollon 74, la LPO, Hopika et SEA 74. Grâce à leur expertise, ces partenaires garantissent la pertinence écologique des projets menés et assurent un cadre sécurisé pour l'engagement des collaborateurs. Au total, 343 journées environnementales ont été organisées, représentant 41% de l'ensemble des journées solidaires. Elles ont permis de multiplier les actions concrètes :

- Restauration et entretien de milieux naturels,
- Préservation de la biodiversité,
- Sensibilisation aux enjeux environnementaux,
- Initiatives en faveur de l'économie circulaire et des mobilités douces.

Ces interventions témoignent de la volonté collective d'agir durablement pour la protection des écosystèmes locaux.

« Quelle belle journée passée ensemble ! C'était un vrai plaisir de contribuer à préserver ces zones naturelles protégées tout en apprenant sur la biodiversité grâce à l'association APOLLON 74. Un grand merci à tous pour cette belle énergie collective et à la Fondation SOMFY pour son soutien. Hâte de participer à d'autres initiatives aussi enrichissantes ! »

Témoignage de **Silvere JAMAIN**, Product Data Excellence Leader chez SOMFY, France



Nouveau partenariat avec la Bois'Cyclerie

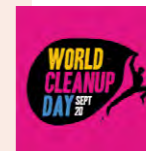
En 2025, la Fondation SOMFY a initié un partenariat avec La Bois'Cyclerie, une matériauuthèque bois innovante qui combine économie circulaire, insertion sociale et dynamisation du territoire. L'initiative récupère le bois destiné à la déchèterie, aux chantiers ou aux scieries pour lui offrir une seconde vie. Une fois collecté, le matériau est trié, préparé puis transformé en éléments prêts à l'emploi, proposés dans un véritable magasin de réemploi.

Au-delà de sa dimension environnementale, le projet porte un impact social fort : il renforce les structures locales d'insertion et ouvre de nouvelles perspectives professionnelles pour artisans, designers ou menuisiers du territoire. À terme, La Bois'Cyclerie ambitionne de devenir un moteur d'emplois directs et indirects.

En soutenant cette initiative, la Fondation SOMFY réaffirme son engagement pour des projets qui réduisent les déchets, valorisent l'emploi local et favorisent l'inclusion, tout en créant de nouvelles opportunités d'engagement pour les collaborateurs. Une démarche ancrée dans le territoire, au service d'un impact concret et durable.

World Cleanup Day

En 2025, à l'occasion du World Clean Up Day, mobilisation mondiale présente dans plus de 160 pays, la Fondation SOMFY s'est associée à l'association Apollon 74 pour nettoyer une décharge sauvage située à Jonzier-Epagny, près d'Annecy. Une vingtaine de collaborateurs SOMFY ont participé à cette action de terrain, contribuant à la fois à la préservation du site naturel et à la sensibilisation aux enjeux liés aux déchets. Grâce à l'engagement des volontaires et à l'appui des bénévoles de l'association, 1,2 tonne de déchets a pu être retirée de la nature. Une opération collective qui illustre concrètement l'impact d'un engagement citoyen partagé.



« Cette expérience fut véritablement dépaysante, marquée par l'immensité de la forêt, la diversité des plantes et des insectes, les pluies régulières et le brouhaha incessant de la nature. Je suis très fier d'avoir pu aider cette association qui a cette démarche de protection de la biodiversité et manque de moyens humains. »

Témoignage de **Florent PEAUDECERF**, Chargé de missions Éco-conception, France

Planète Urgence : agir sur le terrain pour préserver la biodiversité

En 2025, la Fondation SOMFY a poursuivi son engagement en faveur de la biodiversité via les congés solidaires menés avec Planète Urgence. Deux missions ont été réalisées :

- Au Cameroun, Emmanuel a participé à la protection des tortues marines dans l'aire protégée Manyange Na Elombo Campo, entre suivi des espèces et actions de sensibilisation,
- En Équateur, Florent a contribué au suivi de la faune dans la réserve amazonienne de Rio Bigal, soutenant les dispositifs locaux de préservation des écosystèmes.

Ces missions ont renforcé les capacités des partenaires locaux et apporté un appui concret à des actions essentielles de protection environnementale.



Innovation de l'année

Quand l'entreprise rencontre le monde associatif : une journée d'innovation sociale pour fêter les 10 ans des « défis solidaires »

En 2025, la Fondation SOMFY a célébré les 10 ans des défis solidaires, un format d'engagement qui rapproche depuis 2015 les collaborateurs du Groupe et les associations en leur offrant un espace de réflexion commune. À chaque édition, une problématique stratégique est soumise par les associations, permettant de croiser regard associatif et expertise entrepreneuriale pour faire émerger idées nouvelles et pistes d'action concrètes.

Pour cette édition anniversaire, la Fondation a choisi de répondre à un enjeu récurrent : la diversification et la sécurisation des ressources financières des associations. Elle a ainsi réuni **15 structures**, dont certaines non-partenaires, et **60 collaborateurs volontaires** pour une journée dédiée à l'innovation en matière de recherche et levée de fonds, autrement dit « fundraising ».

La journée s'est articulée autour de temps forts structurants :

Pour cette édition spéciale, 15 associations, dont certaines non partenaires de la Fondation, se sont jointes à l'évènement. À leurs côtés, 60 salariés volontaires se sont engagés pour réfléchir, co-créer et apprendre ensemble autour de la thématique de la levée de fonds. La journée s'est structurée autour de plusieurs temps forts :

- Une masterclass animée par *Les Entreprises pour la Cité*, sur les évolutions du mécénat,
- Une table ronde réunissant des experts de La Solution Mécénat, La Bois'Cyclerie, Mountain Wilderness et du Fonds de dotation Les Petites Pierres,
- Des ateliers collaboratifs dédiés à quatre défis clés : campagnes de collecte, hybridation des ressources, fidélisation des mécènes et storytelling.



15
associations
participantes

60
collaborateurs
volontaires



Au-delà des contenus, les participants ont unanimement salué la richesse du partage, valeur fondatrice des défis solidaires depuis dix ans. En une décennie : des centaines de problématiques accompagnées, des milliers d'idées générées et des passerelles durables entre entreprise et intérêt général.

Pour cette édition spéciale, la Fondation SOMFY a également souhaité mesurer l'impact de la journée. Sur les 15 associations présentes, 12 ont répondu à l'enquête (80%). Les résultats témoignent d'une forte satisfaction :



Une dynamique très positive du NPS
avec une majorité de promoteurs

Les associations formulent aussi des pistes pour l'avenir : approfondissement des aspects administratifs et juridiques du mécénat, conseils plus individualisés et renforcement du partage de bonnes pratiques.

Cette 10^e édition confirme que l'innovation sociale naît du dialogue entre les mondes, et que les défis solidaires restent un puissant catalyseur de liens, d'idées et d'impact.

Les **entreprises pour la Cité**

Impact auprès des associations

Résultat de l'enquête annuelle menée auprès des associations partenaires de la Fondation SOMFY

Chaque année, la Fondation SOMFY évalue la qualité et l'impact de ses partenariats afin de mesurer la pertinence de ses actions sur le terrain. L'enquête annuelle confirme la portée concrète du partenariat entre la Fondation SOMFY et les associations accompagnées. Grâce au soutien financier, à l'implication des bénévoles et au mécénat de compétences, les structures peuvent toucher davantage de bénéficiaires, stabiliser leurs actions et renforcer leur organisation au quotidien. Elles témoignent d'une montée en compétences, de projets plus solides et d'un accompagnement plus durable des publics les plus fragiles. L'engagement des collaborateurs SOMFY est particulièrement salué : leurs interventions lors des chantiers solidaires dynamisent les équipes, renforcent la cohésion et améliorent directement le quotidien des bénéficiaires ou la qualité des espaces naturels. Avec un **Net Promoter Score de 78** et une forte volonté de poursuivre la collaboration, les associations considèrent la Fondation SOMFY comme un partenaire fiable, engagé et véritablement utile à l'impact social et territorial.

Elles témoignent !

« Grâce au partenariat SOMFY, nous pouvons assurer la prise en charge de nouveaux enfants et ce sur le long terme. Cela permet aux enfants les plus fragiles d'être accompagnés durablement et augmente notre impact auprès des bénéficiaires. »

« Une relation de confiance et un engagement sincère auprès des jeunes, avec un impact très positif. Un soutien financier précieux, des bénévoles motivés et une vision commune qui nous permet de déployer nos actions dans de bonnes conditions. »

« Les chantiers solidaires ont permis d'améliorer la qualité de vie de nos bénéficiaires, avec une très bonne ambiance et une vraie ouverture des collaborateurs SOMFY sur nos enjeux. »

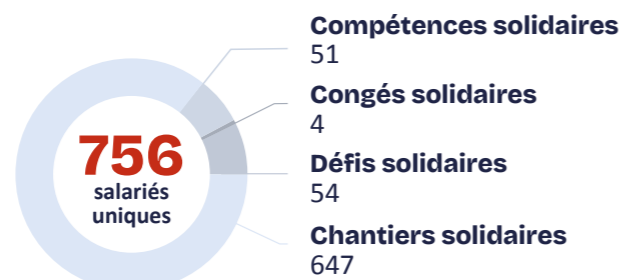
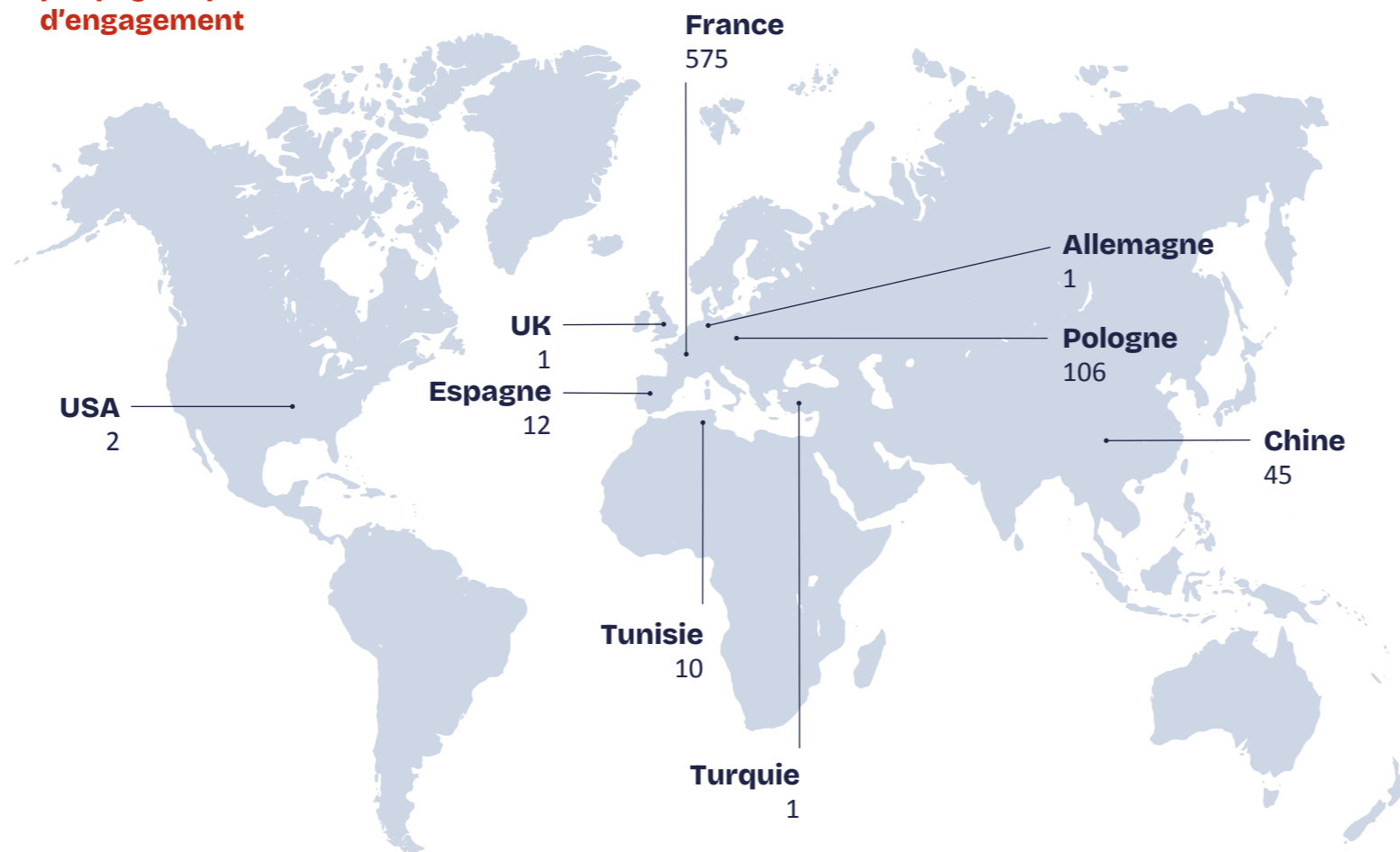


Engagement des collaborateurs

Depuis 2012, la Fondation SOMFY développe un mécénat résolument tourné vers l'humain, en mobilisant l'expertise et l'engagement volontaire des collaborateurs du Groupe SOMFY. Sur leur temps de travail, ceux-ci mettent leurs compétences au service d'associations locales œuvrant dans trois domaines prioritaires : le logement sain et durable, l'intégration sociale de qualité et la préservation de l'environnement. Chaque année, les salariés peuvent s'investir au travers de journées solidaires adaptées à leurs métiers et à leurs disponibilités. Ce mécénat de compétences favorise des partenariats de terrain étroits, au plus près des besoins des associations, tout en créant de la valeur pour les collaborateurs eux-mêmes. Grâce à la mobilisation de talents issus de plus de 170 métiers, la Fondation SOMFY contribue de manière concrète et durable à l'intérêt général et à la solidarité locale.

4 formats d'engagement sont proposés aux collaborateurs pour aider des associations locales : chantiers solidaires (petits travaux), compétences solidaires (faire bénéficier de sa compétence métier), congés solidaires (partir en mission humanitaire sur son temps de congés payés) et défis solidaires (événement annuel pour résoudre une problématique en échangeant les regards associatifs et entrepreneuriaux).

Nombre de collaborateurs par pays et par formats d'engagement



Derrière ces résultats se trouvent avant tout des femmes et des hommes engagés : du temps offert, des compétences partagées, des rencontres qui comptent et des impacts très concrets pour les associations comme pour les publics accompagnés. En mêlant actions environnementales, projets solidaires et initiatives dédiées à l'insertion, l'inclusion et aux compétences, la Fondation SOMFY propose aux collaborateurs une palette d'engagements complémentaires, accessibles et porteuses de sens. Cette dynamique se reflète aussi dans la participation record à l'enquête annuelle. 266 collaborateurs ont répondu, témoignant de leur intérêt et de leur volonté de contribuer à l'évolution des actions menées. Les collaborateurs ont attribué à la Fondation SOMFY un **Net Promoter Score de 73**, témoignant d'un bon niveau de confiance et de recommandation. En 2026, la Fondation poursuivra le développement de formats toujours plus accessibles, inclusifs et ancrés localement, afin que chacun puisse trouver sa manière de s'engager et de participer au bien commun.



« J'aime me retoucher les manches, me rendre utile et n'être là que pour eux le temps de cette parenthèse. Partager un café, les laisser s'ouvrir (ou pas) à celle qui est loin d'avoir connu autant de difficultés dans son parcours de vie... Mais leur apporter un peu de légèreté, d'écoute et un bon coup de boost pour mener à bien la mission du jour ! C'est aussi l'animation inoubliable du défi solidaire pour les « FOYERS MATTER » qui déclencha, au sein de l'entreprise, la projection d'un film retraçant le parcours d'un « jeune sortant de prison » en la présence du metteur en scène et de toute l'équipe pédagogique de l'association. Merci à la FONDATION SOMFY d'ouvrir ainsi nos horizons et de nous offrir de telles occasions de partage et d'entraide ! »

Témoignage de **Marielle Champelovier**, Assistante de direction chez SOMFY, France



Rapport financier 2025

Depuis sa création, SOMFY ACTIVITES SA, en qualité de Fondateur, soutient le programme d'action pluriannuel de la Fondation d'entreprise SOMFY. À l'occasion de la prorogation de la Fondation intervenue en 2024, le financement du programme d'action a été revalorisé pour la période du 1^{er} juillet 2024 au 30 juin 2027. Un avenant signé en 2025 apporte un soutien financier supplémentaire. SOMFY ACTIVITES SA s'est engagée à financer le programme d'action, pour un montant minimum de 1 630 000 euros.

Évolution de la dotation

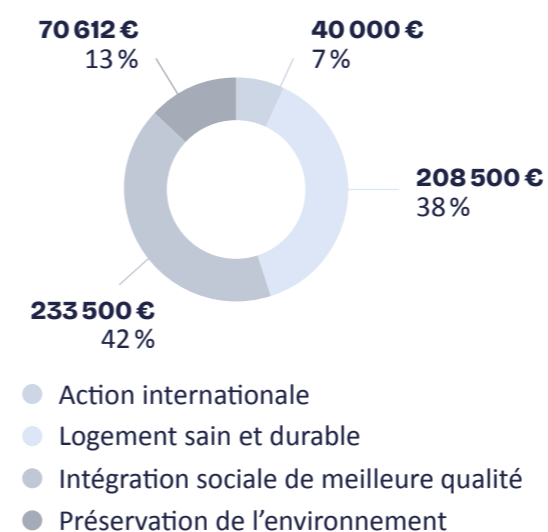
Année	Report à nouveau	Subvention	Emplois	Reliquat
2023				215 049 €
2024	215 049 €	500 000 €	549 599 €	165 450 €
2025	165 450 €	630 000 €	604 640 €	190 810 €
2026	190 810 €	500 000 €	618 000 €	72 810 €
2027	72 810 €			

Utilisation de la dotation

	Réalisé 2024	Réalisé 2025	Réalisé 2026
Les Petites Pierres	200 000 €	200 000 €	200 000 €
Inclusion et égalité des chances	205 000 €	213 500 €	210 000 €
Programme international (part Fondation)	20 000 €	28 000 €	30 000 €
Implication des salariés	18 271 €	24 863 €	35 000 €
Habitat4Climate	20 500 €	61 000 €	75 000 €
Reconstruction forêt de Magland	20 895 €	30 112 €	26 000 €
Soutien aux associations locales	24 500 €	20 000 €	20 000 €
Frais de fonctionnement	40 434 €	27 165 €	27 000 €
TOTAL	549 600 €	604 640 €	623 000 €

À noter qu'un prêt consenti par la Fondation SOMFY au Fonds de dotation Les Petites Pierres affectera l'exercice 2026 à hauteur de 50 K€.

Détail des subventions accordées



Le budget 2025 a été réalisé à 88%. Le principal écart est dû à de moindres dépenses dans le cadre du programme Habitat4Climate (-34 K€), en particulier l'abandon du volet recherche. Parmi les autres écarts, notons la non-réalisation de certaines actions en faveur de Sport dans la Ville (-12 K€) et l'absence d'actions d'aide d'urgence à l'international (-30 K€). La Fondation SOMFY poursuit par ailleurs une politique de communication déterminée (+6,5 K€). Les dons et dépenses réalisés ont toutefois progressé de 10% par rapport à l'exercice clos au 31/12/2024.

Bénéficiaires	Montant
Fonds de dotation Les Petites Pierres	200 000 €
Sport dans la Ville	128 500 €
Fondation Solar Impulse	40 500 €
Fonds de dotation ONF - Agir Pour La Forêt	30 112 €
ONG internationales	28 000 €
Ma Chance Moi Aussi	25 000 €
Article 1	20 000 €
Énergie Jeunes	35 000 €
Anancy pour le Bien Commun	20 000 €
Planète Urgence	12 000 €
Fondation pour le Logement	5 000 €
Orchestre à l'École	5 000 €
Aide d'urgence	3 500 €
TOTAL	552 612 €

Emplois	Natures	2024			2025			
		Budget 2024	Montants 2024	% vs. budget	Budget 2025	Montants 2025	% vs. budget	% vs. N-1
Dons & Subventions	Mécénat Les Petites Pierres	200 000 €	200 000 €	0 %	200 000 €	200 000 €	0 %	0 %
	Mécénat pluriannuel	248 800 €	225 895 €	-9 %	260 400 €	243 612 €	-6 %	8 %
	Autres mécénat	110 000 €	71 000 €	-35 %	187 000 €	109 000 €	-42 %	54 %
Fonctionnement	Charges fixes	-€	7 570 €		8 400 €	7 900 €	-6 %	4 %
	Charges variables	54 125 €	45 134 €	-17 %	34 600 €	44 128 €	28 %	-2 %
Total		612 925 €	549 599 €	-10 %	690 400 €	604 640 €	-12 %	10 %

Perspectives 2026

En 2026, la Fondation amplifiera son impact grâce à une mobilisation accrue et structurée

L'année 2026 prolongera la dynamique engagée en 2025, marquée par une organisation renforcée et des ambitions clarifiées. Dans un contexte pourtant peu favorable, l'engagement des collaborateurs demeure au cœur de la stratégie : la modernisation des outils digitaux et le renforcement de l'équipe, avec désormais une personne dédiée à temps plein aux missions de la Fondation SOMFY, doivent permettre d'atteindre un objectif majeur :

Impliquer
30%

des collaborateurs de l'entreprise
dans au moins une action sociétale



Mobiliser
300

collaborateurs
dans des initiatives d'engagement sociétal aux côtés de partenaires internationaux

Les journées solidaires, et en particulier les chantiers environnementaux, constitueront l'un des principaux leviers d'engagement. Des chantiers solidaires seront proposés tout au long de l'année, avec une montée en puissance des grandes initiatives réalisées en équipe.

L'année 2025 a également marqué un tournant à l'international, avec la totalité de la dotation internationale engagée pour la première fois. Ce signal fort confirme la pertinence du travail mené avec les filiales pour identifier des ONG locales capables de déployer des actions de mécénat. En 2026, cette dynamique sera amplifiée, avec l'ambition de :

Globalement, les efforts de structuration de notre action et l'ancrage de partenariats stratégiques au plus près des sites de SOMFY Activités SA ont porté leurs fruits. Le renouvellement de l'accord avec Sport dans la Ville, assorti de conventions triennales déjà en place avec Énergie Jeunes, Article 1, Ma Chance Moi Aussi et Orchestre à l'École, sécurise les actions en faveur d'une intégration sociale de meilleure qualité.

Enfin, le champ d'action en faveur d'un logement sain et durable demeurera en 2026. La Fondation poursuivra son soutien au Fonds de dotation Les Petites Pierres et accompagnera l'aboutissement du projet Children's Living Places en Ukraine, notamment par la fourniture de près de 40 000 € d'équipements.

En s'appuyant sur une action structurée, des partenariats solides et une mobilisation toujours plus large des collaborateurs, 2026 s'annonce comme une année clé pour amplifier l'impact de la Fondation SOMFY au service du bien commun.



Associations soutenues

Accompagner celles et ceux qui agissent pour mieux habiter la planète

La Fondation SOMFY soutient des associations d'intérêt général ancrées sur les territoires où le Groupe est présent, dont les actions renforcent concrètement le vivre-ensemble. Chaque partenariat est choisi avec soin, en privilégiant des structures légitimes dans leur domaine et inscrites dans la durée, à l'issue d'une analyse approfondie des besoins et des opportunités de collaboration.

L'engagement de la Fondation repose sur un mécénat financier, mais aussi et surtout sur un mécénat humain : les collaborateurs de SOMFY mettent leur temps et leurs compétences au service des associations partenaires, pour répondre au plus près des enjeux de terrain et amplifier l'impact des actions menées.



Logement sain et durable :

- Maison des Familles
- L'Arche en France
- Habitat for humanity
- Habitat & Humanisme
- Emmaüs France
- Les Petites Pierres
- CHR Saint Martin

Intégration sociale de qualité :

- Sport dans la Ville
- Entraide Internationale des Scouts de Cluses
- Apprentis d'Auteuil
- Les Restaurants du cœur
- Ma Chance Moi Aussi
- Article 1
- Energie Jeunes
- Tous Cap
- Orchestre à l'école
- Banque Alimentaire
- Couleurs de Chine

Préservation de l'environnement :

- Office National des Forêts
- Fonds de dotation Agir pour la forêt
- France Nature Environnement 74
- LPO
- Hopika
- CPIE Chablais - Léman
- Apollon 74
- Planète Urgence
- Société d'Economie Alpêtre de la Haute-Savoie
- La Bois'cyclerie

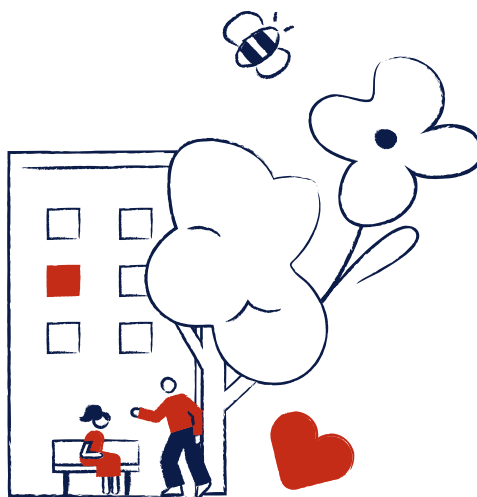


Vous avez un projet à nous proposer ?

Vous êtes une association, une ONG, une fondation d'utilité publique ou sous égide. Vous avez besoin de financements, vous souhaitez mener des travaux de rénovation ou vous avez des besoins en compétences précises ?

Contactez-nous !





Fondation d'entreprise SOMFY

50 Avenue du Nouveau Monde • 74300 Cluses
fondation-somfy.com



© Création graphique : pollenstudio.fr
© Photographies : Fondation SOMFY, Thierry Genand,
Habitat For Humanity, Oleksandr Bondar, François Becker,
Couleurs de Chine, Marie-Hélène Labat